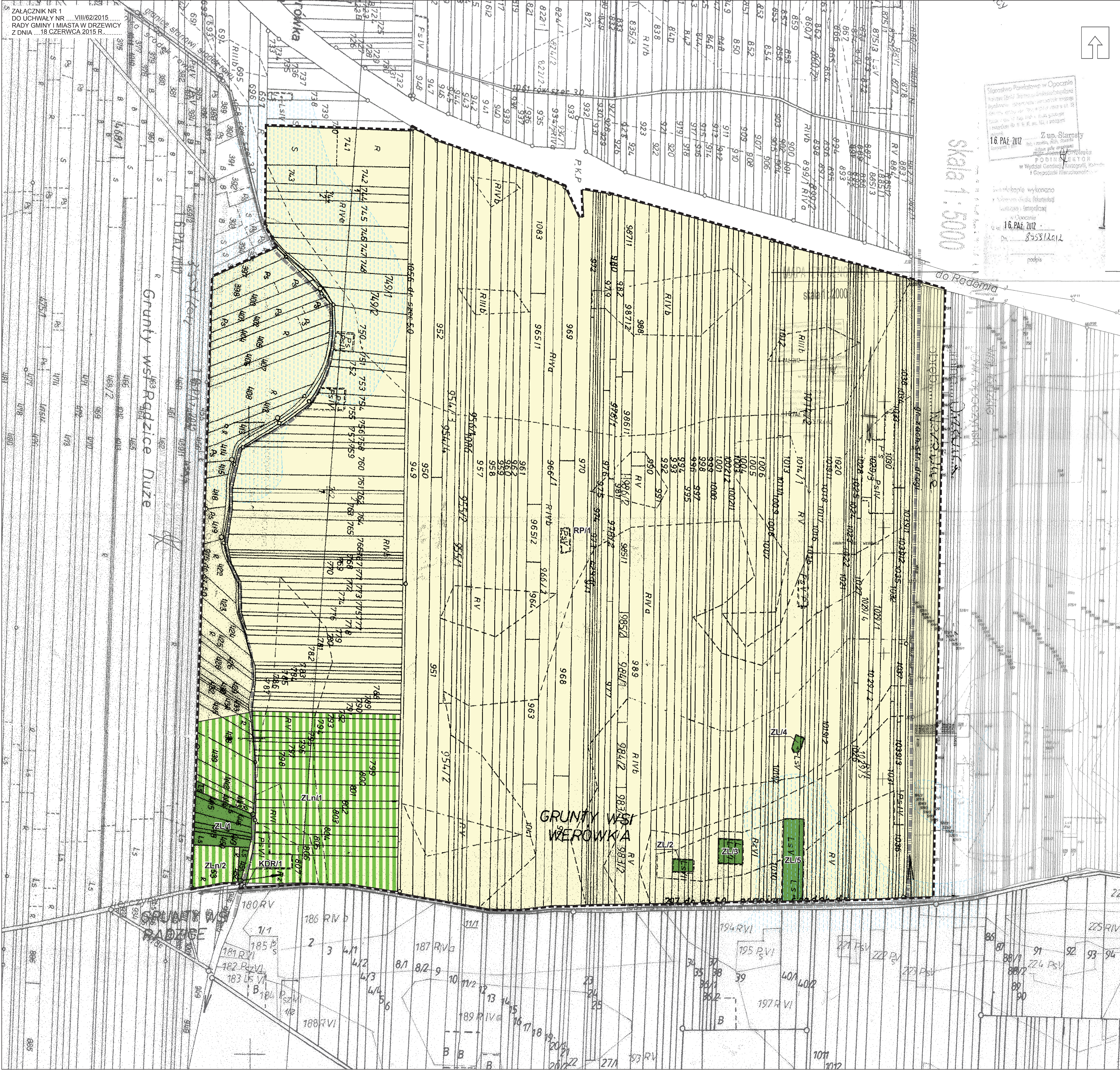


Miastowski Powiatowy w Opocznie
Z up. Starosty
16. PAZ. 2012
16. PAZ. 2012
Dn. 855312612

Skala 1:5000

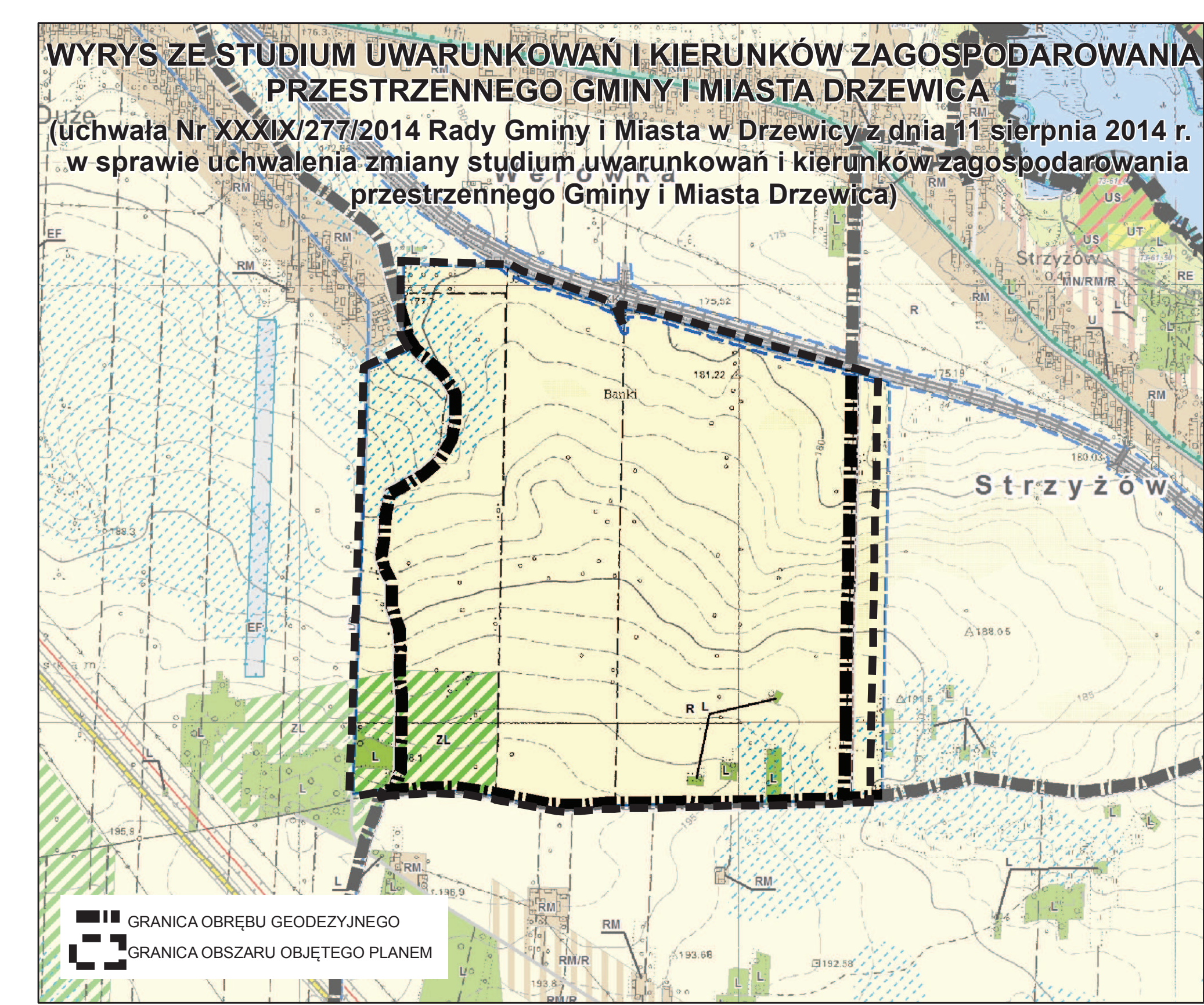


**MIEJSCOWY PLAN ZAGOSPODAROWANIA PRZESTRZENNEGO GMINY DRZEWICA FRAGMENTU
W MIEJSCOWOŚCIACH WERÓWKA, STRYŻÓW I RADZICE DUŻE**

SKALA 1 : 2 000

- OZNACZENIA OBOWIĄZUJĄCE:**
- GRANICA OBSZARU OBJĘTEGO PLANEM
 - LINIE ROZGRANICZAJĄCE TERENY O RÓŻNYM PRZEZNACZENIU LUB RÓŻNYCH ZASADACH ZAGOSPODAROWANIA
- PRZEZNACZENIE TERENÓW:**
- TERENY OTWARTE:
- RP - TERENY ROLNICZE
 - KDR - TERENY DRÓG DOJAZDOWYCH DO GRUNTÓW ROLNYCH
 - ZL - TERENY LASÓW
 - ZLn - TERENY ZALESIENIA
- ZASIĘG OBSZARÓW ZMELIOROWANYCH I WYMAGAJĄCYCH MELIORACJI
- OZNACZENIA INFORMACYJNE:**
- GRANICA OBRĘBU GEODEZYJNEGO

RADA GMINY I MIASTA
W DRZEWICY
Przewodniczący
Rady Gminy i Miasta
w Drzewicy
Marian Kłasiński



GRANICA OBRĘBU GEODEZYJNEGO
 GRANICA OBSZARU OBJĘTEGO PLANEM