

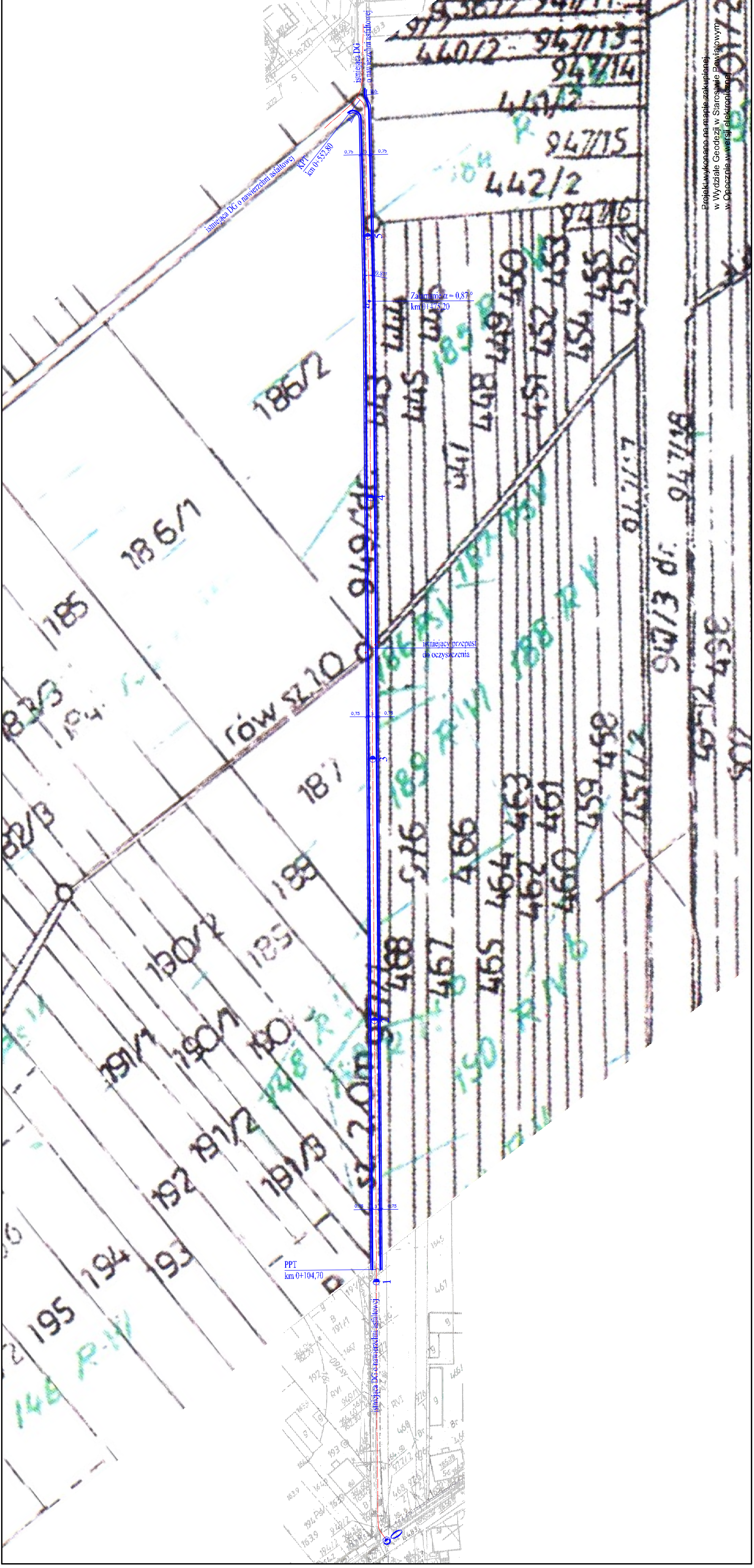
LEGENDA:

- os
  - krawężć jezdni
  - krawężć pobocza
  - PPT
  - KPT
  - PK
  - KK
- początek projektowanej trasy  
 koniec projektowanej trasy  
 początek tuku kolowego  
 koniec tuku kolowego

UWAGA:

Wszystkie roboty budowlane wykonywane w pobliżu sieci należy wykonać ręcznie pod nadzorem przedstawiciela właściciela sieci

ZAMAWIAJĄCY:		WYKONAWCA:	
Gmina i Miasto Drzewica ul. Staszica 22 26-340 Drzewica		Firma Usługowa MS 26-400 Przysucha, ul. Staszica 32 tel/fax: 048 675 25 45, mobil: 0 509 024 080 e-mail: smaterek@2.pl	
AUTORZY	IMIĘ I NAZWISKO	BRANŻA	NR UPRAWNIENI
Projektant	mgr inż. Szymon Matek	drogi	MAZ/0021/PWOD/07
Opisownik	mgr. Lukasz Grzegorzak		
Temat			
Przebudowa drogi gminnej w miejscowości Żardki			
Nazwa rysunku:			
PROJEKT ZAGOSPODAROWANIA TERENU			
Branża:	Drogi	Stadium:	Projekt wykonawczy
Data:	07.2017	Skala:	1:1000
Nr rysunku:		Nr umowy:	zlecenie
			2/1



Projekt wykonano na mapie zakupionej w Wydziale Geodezji w Starostwie Powiatowym w Opatowie w wersji elektronicznej