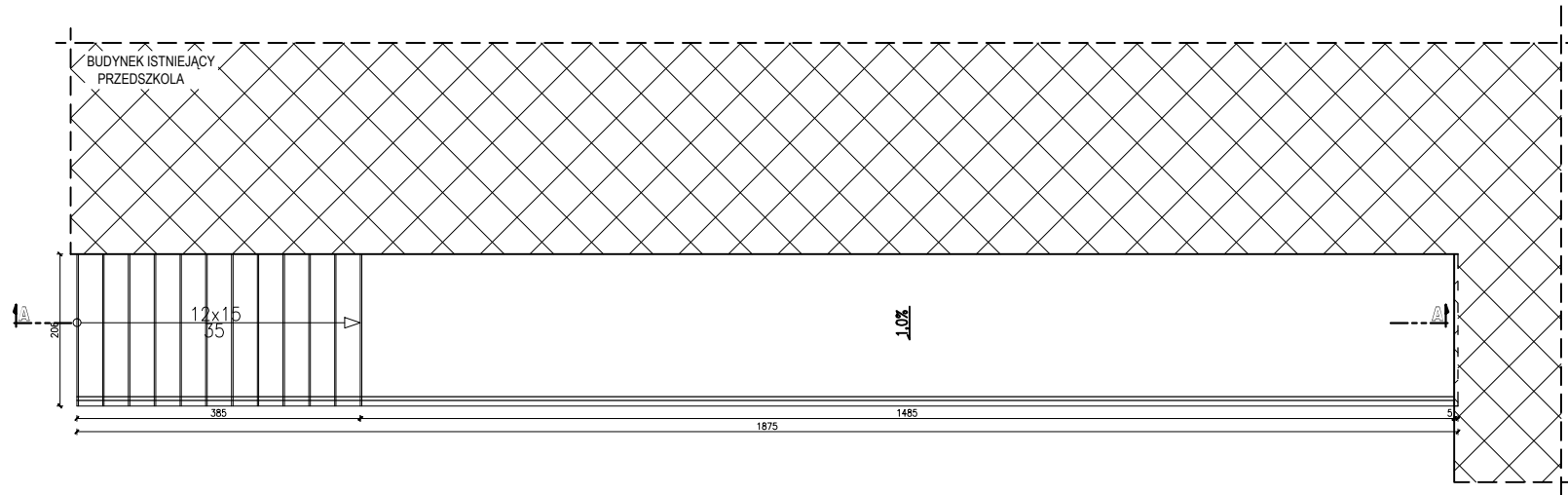
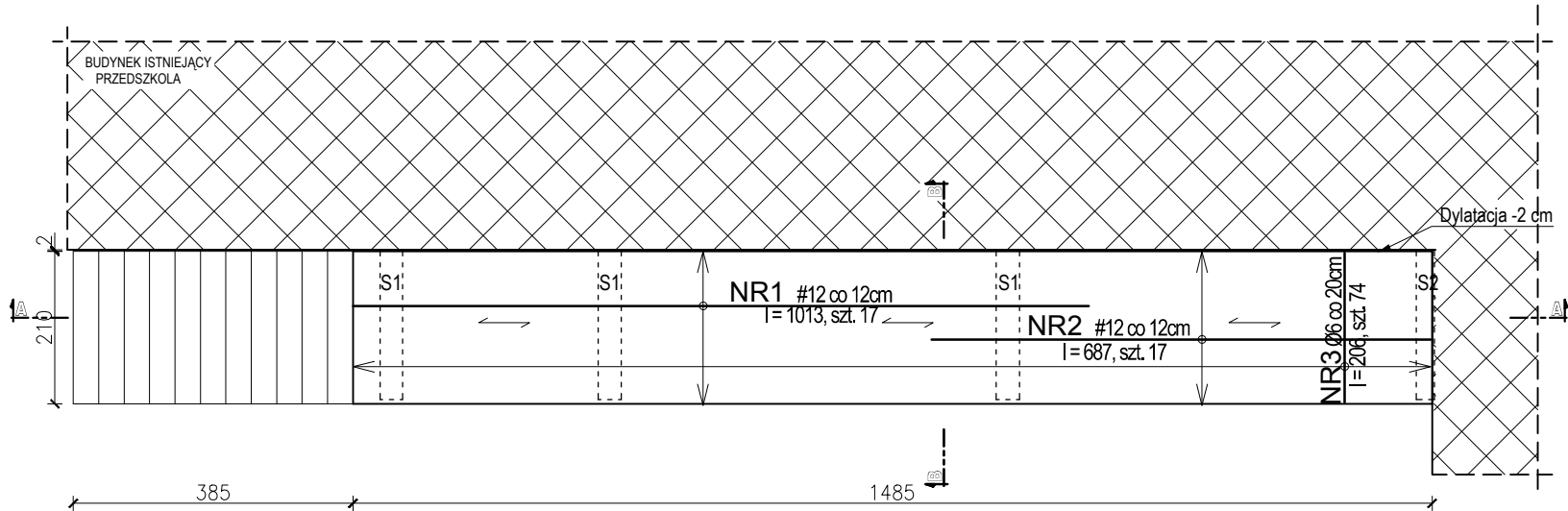


RZUT Z GÓRY SCHODÓW I TARASU NR2 SKALA 1:100



NAZWA OBIEKTU ADRES, MIEJSCOWOŚĆ	REMONT SCHODÓW I TARASÓW PRZY PRZEDSZKOLU W DRZEWICY Drzewica, ul. Stawowa 58 nr ewid. działki 36/3, gm. Drzewica		SKALA 1:100
TYTUŁ RYSUNKU	RZUT Z GÓRY SCHODÓW I TARASU NR2		
PROJEKTANT	IMIĘ I NAZWISKO tech. bud. Sławomir Plewa	NR UPRAWNIENI UAN.V.8388/106/89	PODPIS
DATA	SIERPIEŃ 2020	NR STRONY	NR RYS. A-2.7

ZBROJENIE DOLNE PŁYTY TARASU NR2 SKALA 1:100



WYKAZ PRĘTÓW PŁYTY - ZBROJENIE DOLNE

NR1 I= 1013, szt. 15

-1013-

NR2 I= 687, szt. 15

-687-

NR3 I= 206, szt. 74

-206-

WYKAZ STALI ZBROJENIOWEJ PŁYTY ŻELBETOWEJ ZBROJENIE DOLNE

NR	Średnica [mm]		Długość [cm]	Ilość [szt.]	DŁUGOŚĆ CAŁKOWITA [m]	
	Ø	#			Ø 6	# 12
1		12	1013	17		172.21
2		12	687	17		116.79
3	6		206	74	152.44	
DŁUGOŚĆ OGÓLEM [m]					152.44	289
MASA JEDNOSTKOWA [kg/m]					0.222	0.888
MASA OGÓLEM [kg]					33.84	256.63
MASA RAZEM [kg]					290.47	

BETON KONSTRUKCYJNY C20/25 (HYDROBETON)
STAL ZBROJENIOWA RB 500, PB 240

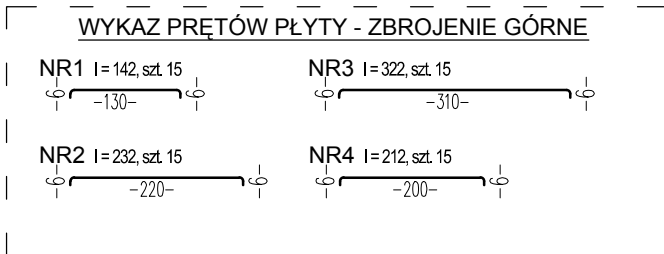
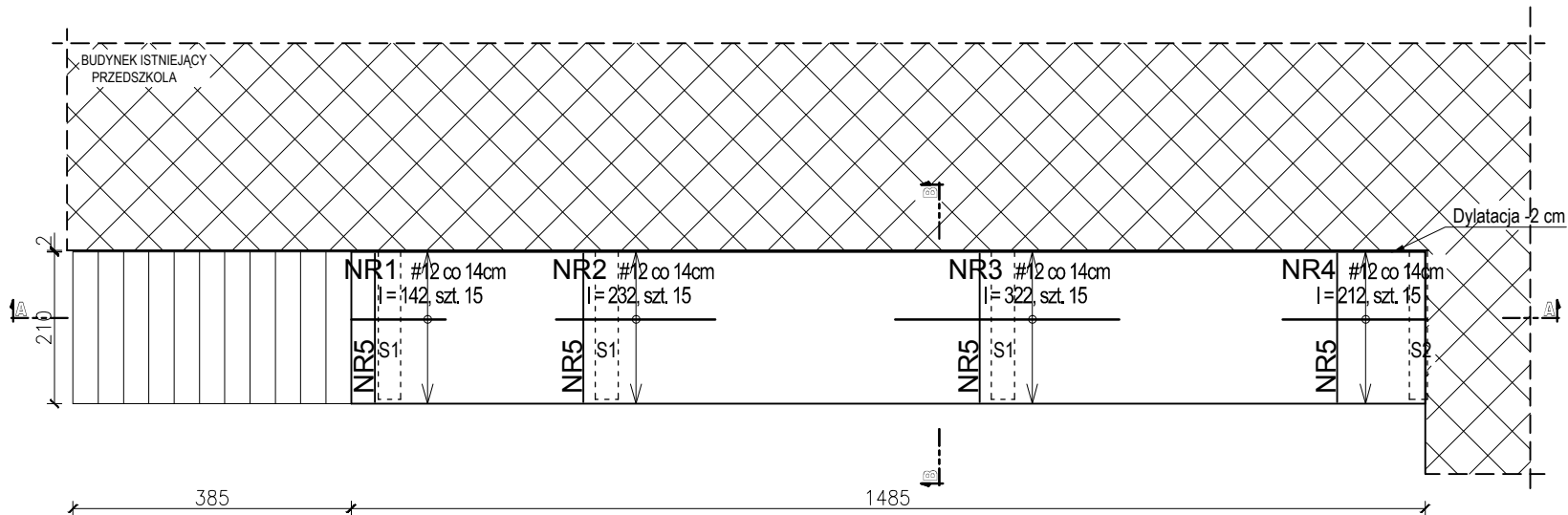
OZNACZENIE ELEMENTÓW ŻELBETOWYCH:

PŁYTA TARASOWA GR.10 cm, ZBROJONA, JEDNOKIERUNKOWO, ZBROJENIE GŁÓWNE
PRĘTY #12 mm CO 12 cm, PRĘTY ROZDZIELCZE #6 CO 20 cm.

ELEMENTY ŻELBETOWE WYKONANE Z BETONU C20/25 (HYDROBETON), STAL
ZBROJENIOWA A-III n (RB500), A-I (PB240)

NAZWA OBIEKTU ADRES, MIEJSCOWOŚĆ		REMONT SCHODÓW I TARASÓW PRZY PRZEDSZKOLU W DRZEWICY Drzewica, ul. Stawowa 58 nr ewid. działki 36/3, gm. Drzewica		SKALA 1:100
TYTUŁ RYSUNKU ZBROJENIE DOLNE PŁYTY TARASU NR2				
IMIE I NAZWISKO		NR UPRAWNIENI		PODPIS
PROJEKTANT	tech. bud. Sławomir Plewa	UAN.V.8388/106/89		
DATA	SIERPIEŃ 2020	NR STRONY		NR RYS. A-2.1

ZBROJENIE GÓRNE PŁYTY TARASU NR2 SKALA 1:100



WYKAZ STALI ZBROJENIOWEJ PŁYTY ŻELBETOWEJ
ZBROJENIE GÓRNE

NR	Średnica [mm]		Długość [mm]	Ilość [szt.]	DŁUGOŚĆ CAŁKOWITA [mm]	
	Ø	#			Ø 6	# 12
1	12	142	15		21.30	
2	12	232	15		34.80	
3	12	322	15		48.30	
4	12	212	15		31.80	
5	6	206	46		94.76	
DŁUGOŚĆ OGÓLEM [m]					98.86	136.2
MASA JEDNOSTKOWA [kg/m]					0.222	0.868
MASA OGÓLEM [kg]					21.04	120.95
MASA RAZEM [kg]					141.99	

BETON KONSTRUKCYJNY C20/25 (HYDROBETON)
STAL ZBROJENIOWA RB 500, PB 240

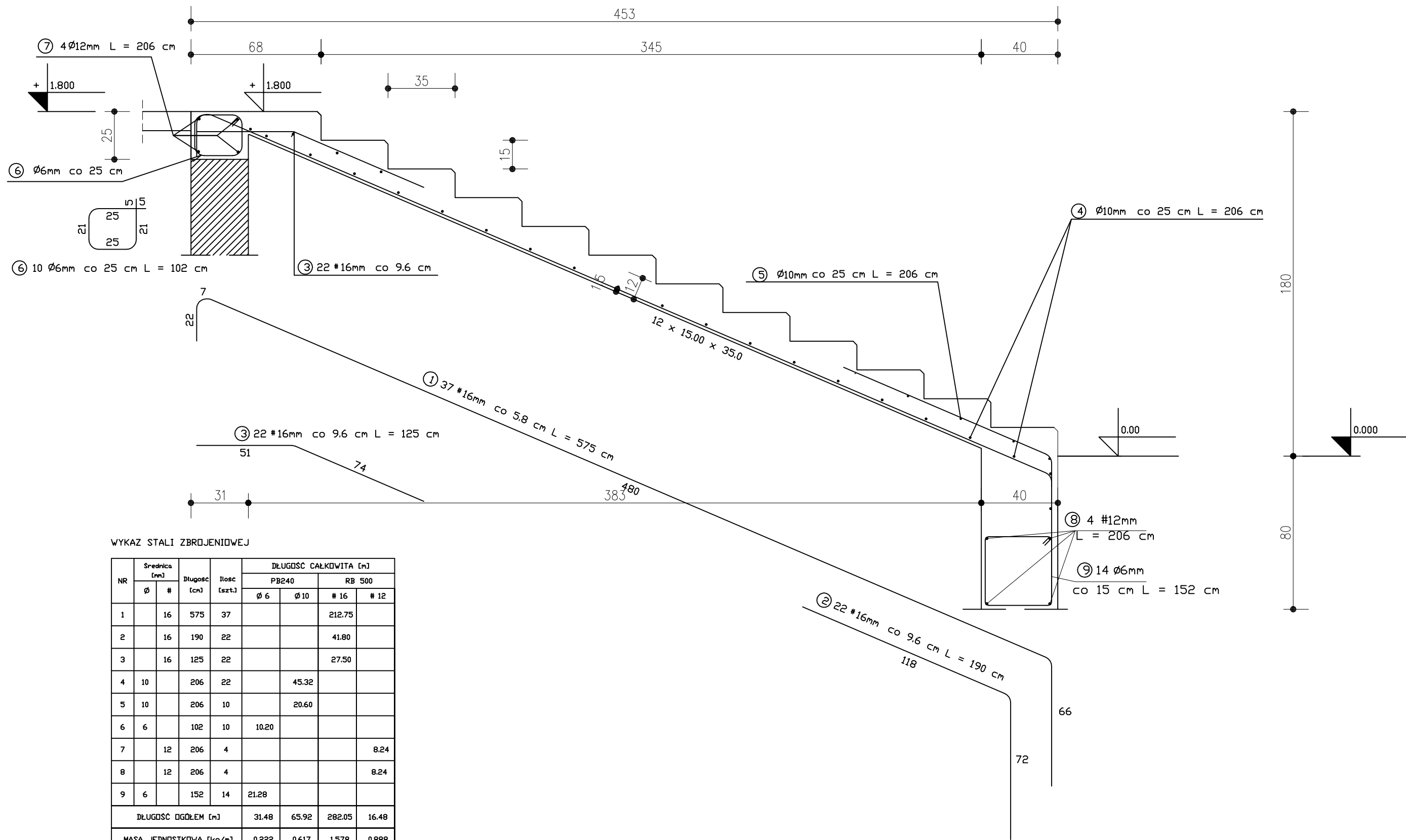
OZNACZENIE ELEMENTÓW ŻELBETOWYCH:

PRZY PODPORACH STROP ZA ZBROJCĘ GÓRĄ PRĘTAMI Ø12 mm
CO 15 cm NA ODLEGŁOŚĆ 1/5 ROZPIĘTOŚCI PŁYTY. ZBROJENIE ROZDZIELCZE WYKONACZ PRĘTAMI Ø6 mm CO 20 cm

ELEMENTY ŻELBETOWE WYKONANE Z BETONU C20/25 (HYDROBETON), STAL ZBROJENIOWA A-III N (RB500), A-I (PB240)

NAZWA OBIEKTU ADRES, MIEJSCOWOŚĆ	REMONT SCHODÓW I TARASÓW PRZY PRZEDSZKOLU W DRZEWICY Drzewica, ul. Stawowa 58 nr ewid. działki 36/3, gm. Drzewica		SKALA 1:100
	TYTUŁ RYSUNKU ZBROJENIE GÓRNE PŁYTY TARASU NR2		
PROJEKTANT	IMIĘ I NAZWISKO tech. bud. Sławomir Plewa	NR UPRAWNIENI UAN.V.8388/106/89	PODPIS
DATA	SIERPIEŃ 2020	NR STRONY NR STRONY	NR RYS. A-2.2

PRZEKRÓJ PODŁUŻNY SCHODÓW NR2 SKALA 1:50



WYKAZ STALI ZBROJENIOWEJ

NR	Średnica [mm]		Długość [cm]	Ilość [szt.]	DŁUGOŚĆ CAŁKOWITA [m]			
	Ø	#			PB240		RB 500	
					Ø 6	Ø 10	# 16	# 12
1		16	575	37		212.75		
2		16	190	22		41.80		
3		16	125	22		27.50		
4	10		206	22	45.32			
5	10		206	10	20.60			
6	6		102	10	10.20			
7		12	206	4			8.24	
8		12	206	4			8.24	
9	6		152	14	21.28			
DŁUGOŚĆ OGÓŁEM [m]					31.48	65.92	282.05	16.48
MASA JEDNOSTKOWA [kg/m]					0.222	0.617	1.578	0.888
MASA OGÓŁEM [kg]					6.99	40.67	445.07	14.63
MASA RAZEM [kg]					47.66		459.70	

BETON KONSTRUKCYJNY C20/25

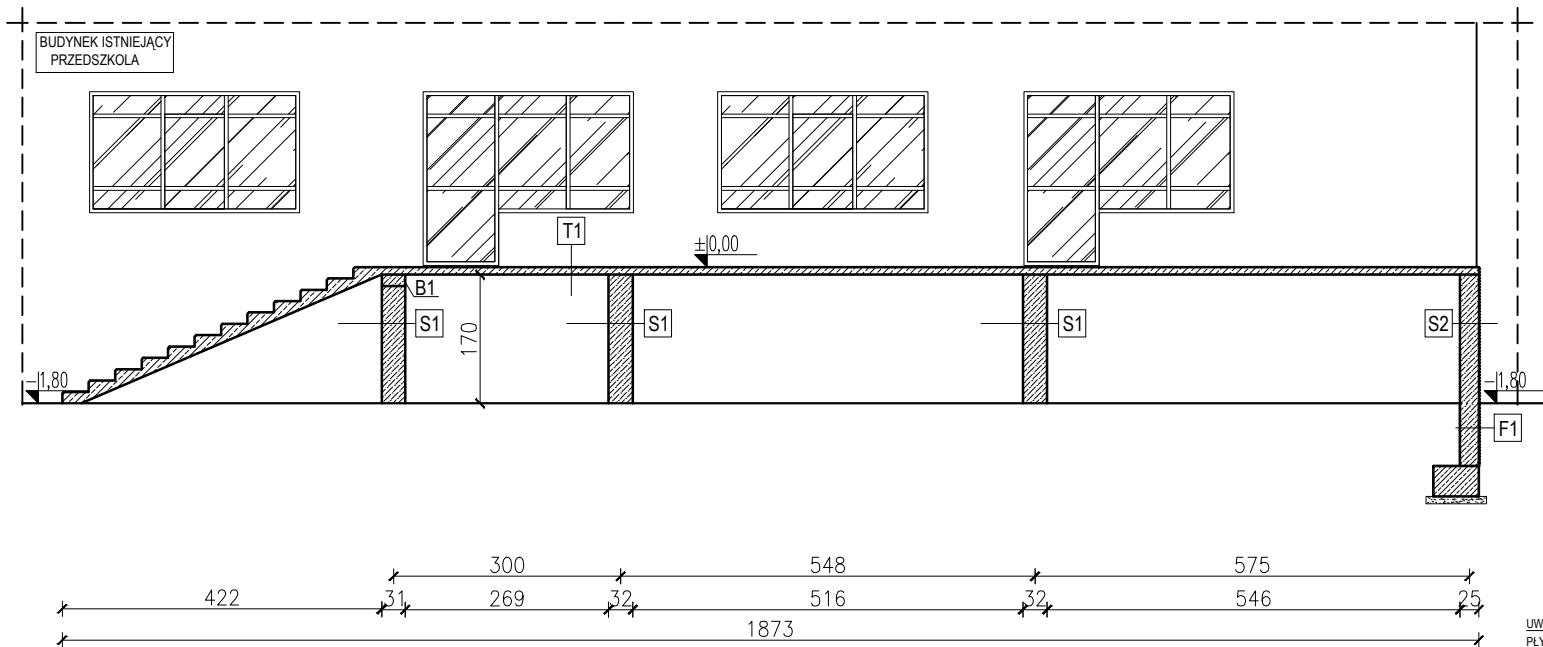
STAŁ ZBROJENIOWA RB 500, PB240

UWAGI:

1. W CZASIE SZALOWANIA STOPNI SCHODOWYCH NALEŻY UŻYWAĆ LISTEW KRAWĘDZIOWYCH W CELU FAZOWANIA KRAWĘDZI ELEMENTU.

NAZWA OBIEKTU, ADRES, NR DZIAŁKI	REMONT SCHODÓW I TARASÓW PRZY PRZEDSZKOLU W DRZEWICY Drzewica, ul. Stawowa 58 nr ewid. działki 36/3, gm. Drzewica		SKALA	1:50
TYTUŁ RYSUNKU	PRZEKRÓJ PODŁUŻNY SCHODÓW NR 2			
PROJEKTANT	IMIĘ I NAZWISKO	NR UPRAWNIEN	PODPIS	
	tech. bud. Sławomir Plewa	UAN.V.8388/106/89		
DATA	SIERPIEŃ 2020	NR STRONY	NR RYS. A-2.3	

PRZEKRÓJ PODŁUŻNY SCHODÓW I TARASU NR2 SKALA 1:100



S1	ŚCIANA - murowana
	tynk cementowo-wapienny 1,5cm
	cegła silikatowa pełna 31-32cm
	tynk cementowo-wapienny 1,5cm

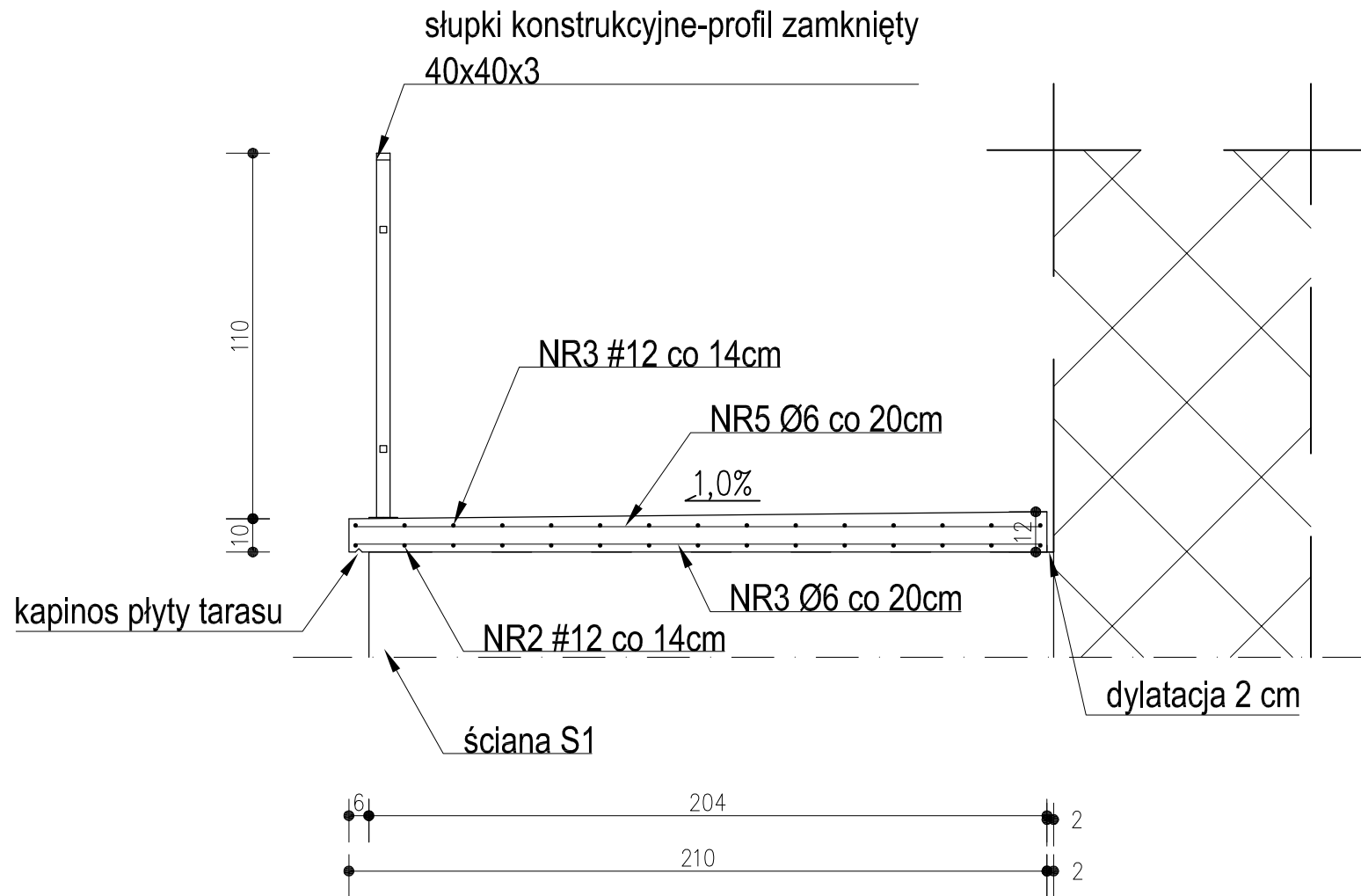
S2	ŚCIANA - murowana
	tynk cementowo-wapienny 1,5cm
	bloczek betonowy 25cm

T1	TARAS
	- poziom -0,00
	plyta żelbetonowa 12cm
	z hydrobetonu zatarła na gładko

F1	ŚCIANA FUNDAMENTOWA
	styropian EPS 038 2cm
	blocczki betonowe 25cm
	tynk cementowo-wapienny 1,5cm

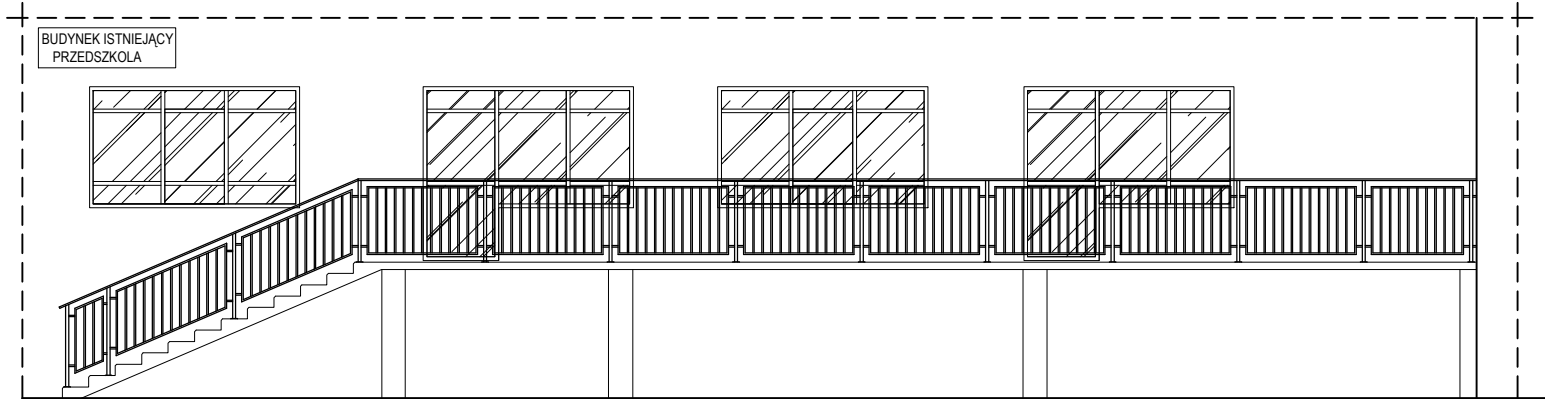
UWAGA
 PŁYTĘ TARASU NALEŻY WYKONAĆ Z
 HYDROBETONU ZATARTEGO NA GŁADKO.
 B1- BELKA SCHODOWA ŻELBETOWA.
 WYKONAĆ WG. RYSUNKU SCHODÓW

NAZWA OBIEKTU ADRES, MIECZANIE	REMONT SCHODÓW I TARASÓW PRZY PRZEDSZKOLU W DRZEWICY Drzewica, ul. Stawowa 58 nr ewid. działki 36/3, gm. Drzewica		SKALA 1:100
TYTUŁ RYSUNKU	PRZEKRÓJ PODŁUŻNY SCHODÓW I TARASU NR 2		
PROJEKTANT	IMIE I NAZWISKO tech. bud. Sławomir Plewa	NR UPRAWNIENI UAN.V.8388/106/89	PODPIS
DATA	SIERPIEŃ 2020	NR STRONY	NR RYS. A- 2.4



NAZWA OBIEKTU, ADRES, NR DZIAŁKI	REMONT SCHODÓW I TARASÓW PRZY PRZEDSZKOLU W DRZEWICY Drzewica, ul. Stawowa 58 nr ewid. działki 36/3, gm. Drzewica		SKALA 1:50
TYTUŁ RYSUNKU	PRZEKRÓJ POPRZECZNY B-B TARASU NR2		
	IMIĘ I NAZWISKO	NR UPRAWNIENI	PODPIS
PROJEKTANT	tech. bud. Sławomir Plewa	UAN.V.8388/106/89	
DATA	SIERPIEŃ 2020	NR STRONY	NR RYS. A- 2.5

ELEWACJA BOCZNA SCHODÓW I TARASÓW NR2 SKALA 1:100

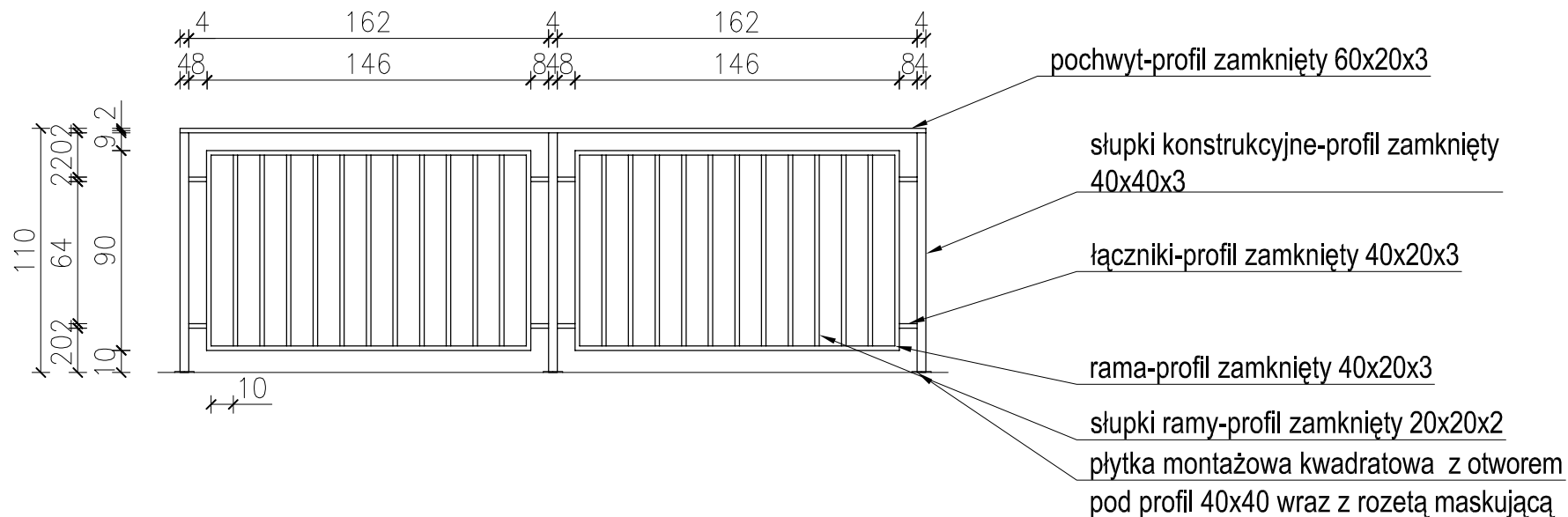


ZESTAWIENIE PROFILI BALUSTRADY

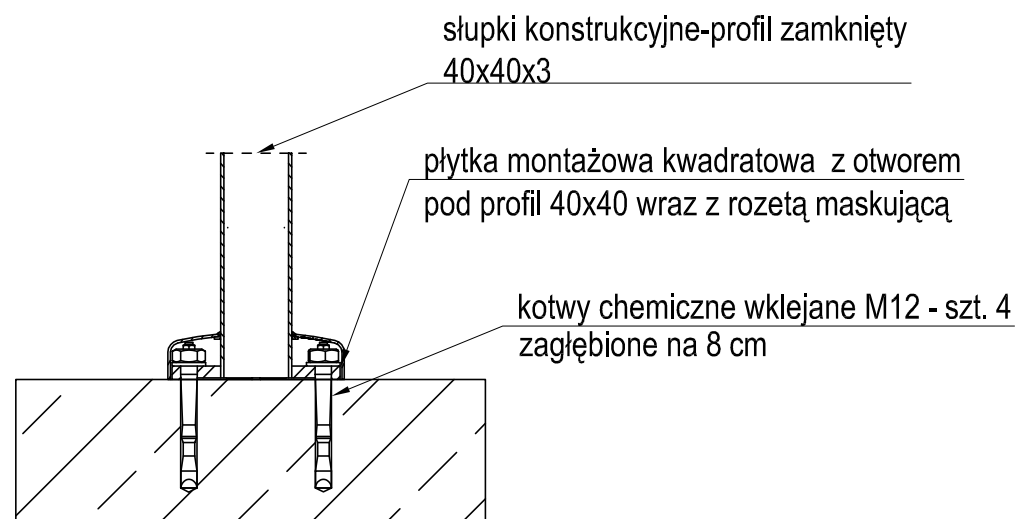
SYMBOL	DLUGOŚĆ [m]
PZ 60X20X3	19,05
PZ 40X40X3	14,04
PZ 40X20X3	54,2
PZ 20X20X2	108,8

NAZWA OBIEKTU ADRES, MIEJSCOWOŚĆ	REMONT SCHODÓW I TARASÓW PRZY PRZEDSZKOLU W DRZEWICY Drzewica, ul. Stawowa 58 nr ewid. działki36/3, gm. Drzewica		SKALA 1:100
TYTUŁ RYSUNKU	ELEWACJA BOCZNA SCHODÓW I TARASU NR 2		
PROJEKTANT	IMIE I NAZWISKO tech. bud. Sławomir Plewa	NR UPRAWNIENI UAN.V.8388/106/89	PODPIS
DATA	SIERPIEŃ 2020	NR STRONY	NR RYS. A-2.6

DETAL BALUSTRADY TARASOWEJ



DETAL MOCOWANIA BALUSTRADY



UWAGA

Balustrada wykonana z profili stalowych ocynkowanych.

NAZWA OBIEKTU, ADRES, NR DZIAŁKI	REMONT SCHODÓW I TARASÓW PRZY PRZEDSZKOLU W DRZEWICY Drzewica, ul. Stawowa 58 nr ewid. działki 36/3, gm. Drzewica	SKALA	1:30
TYTUŁ RYSUNKU	DETAL BALUSTRADY TARASOWEJ		
PROJEKTANT	IMIĘ I NAZWISKO	NR UPRAWNIENI	PODPIS
DATA	tech. bud. Sławomir Plewa	UAN.V.8388/106/89	
	SIERPIEŃ 2020	NR STRONY	NR RYS. A- 2.8