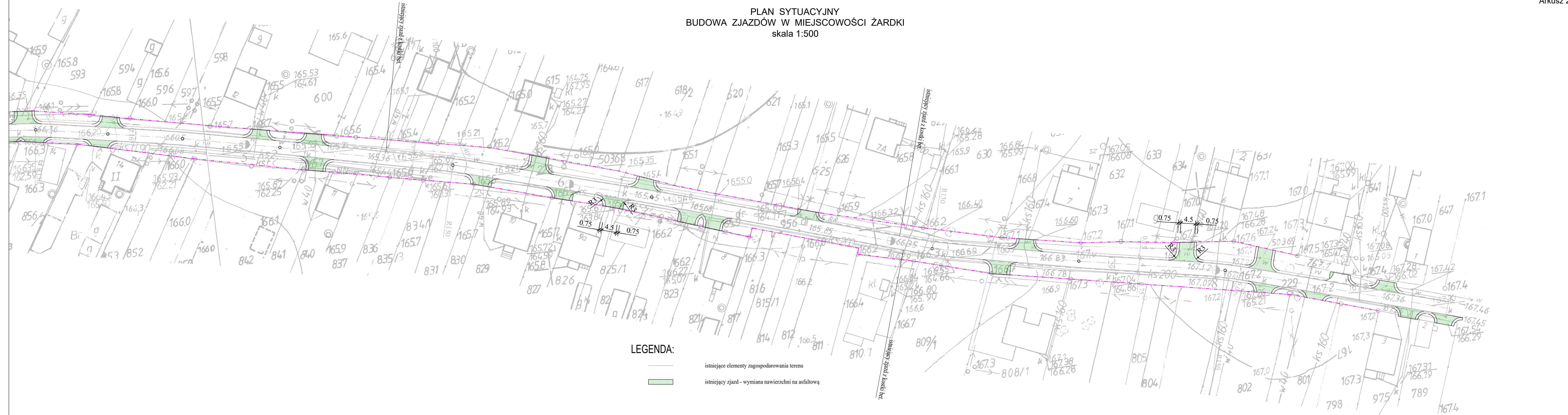




PLAN SYTUACYJNY
BUDOWA ZJAZDÓW W MIEJSCOWOŚCI ŻARDKI
skala 1:500



- LEGENDA:**
-  istniejące elementy zagospodarowania terenu
 -  istniejący zjazd - wymiana nawierzchni na asfaltową

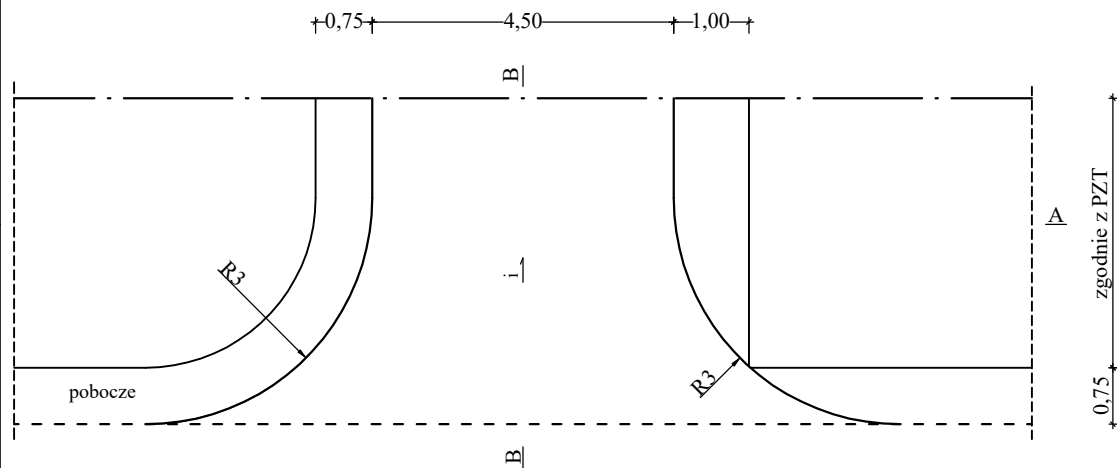
Projekt wykonano na mapie zakupionej
w Wydziale Geodezji w Starostwie Powiatowym
w Opatowie w wersji elektronicznej

UWAGA:
Wszystkie roboty budowlane wykonywane w pobliżu sieci należy
wykonać ręcznie pod nadzorem przedstawiciela właściciela sieci

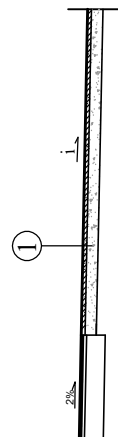
Opracował
mgr inż. Szymon Materak

SZCZEGÓŁ ZJAZDU
BUDOWA ZJAZDÓW W MIEJSCOWOŚCI ŻARDKI
 skala 1:100

Rzut z góry

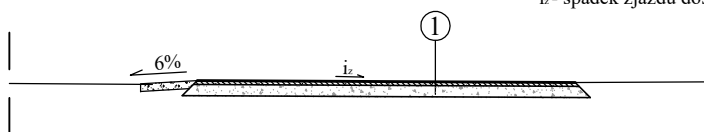


Przekrój B-B



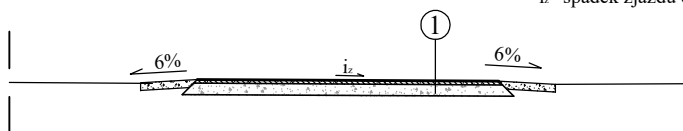
Przekrój A-A (zjazd z dojściem do furtki)

i_x - spadek zjazdu dostosować do niwelety jezdni



Przekrój A-A (zjazd bez dojścia do furtki)

i_x - spadek zjazdu dostosować do niwelety jezdni



①

Warstwa ścieralna z betonu asfaltowego AC11S gr. 5 cm
 Podbudowa z kruszywa łamanego stabilizowanego mechanicznie 0/31,5 gr. 15cm

UWAGA:

* Na istniejących zjazdach o nawierzchni z kruszywa, betonu i asfaltu warstwę ścieralną ułożyć bezpośrednio na tej nawierzchni;

* Na istniejących zjazdach o nawierzchni z kostki betonowej zjazdy te należy przebrukować

Opracował

mgr inż. Szymon Matek