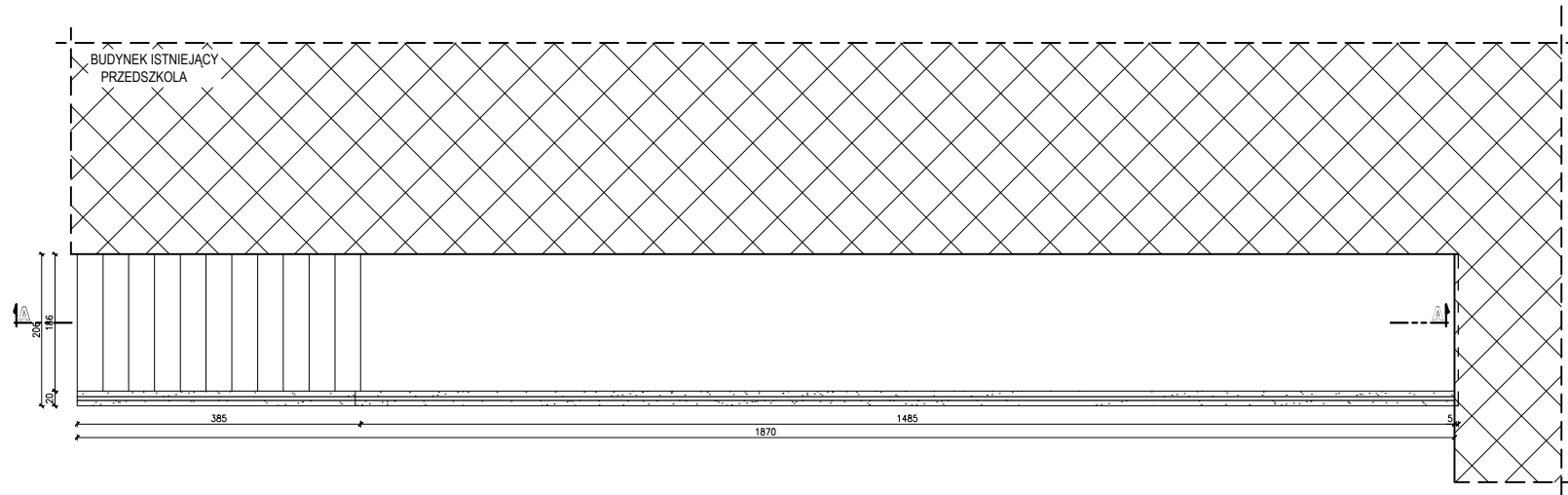
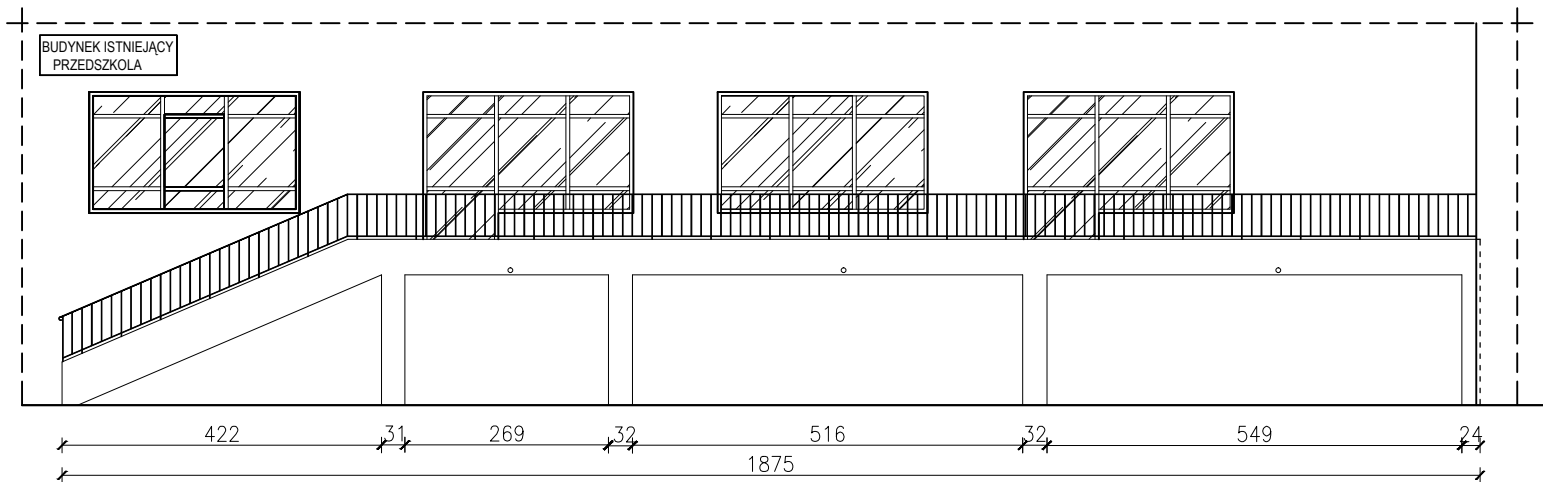


# RZUT Z GÓRY SCHODÓW I TARASU NR2 - INWENTARYZACJA SKALA 1:100



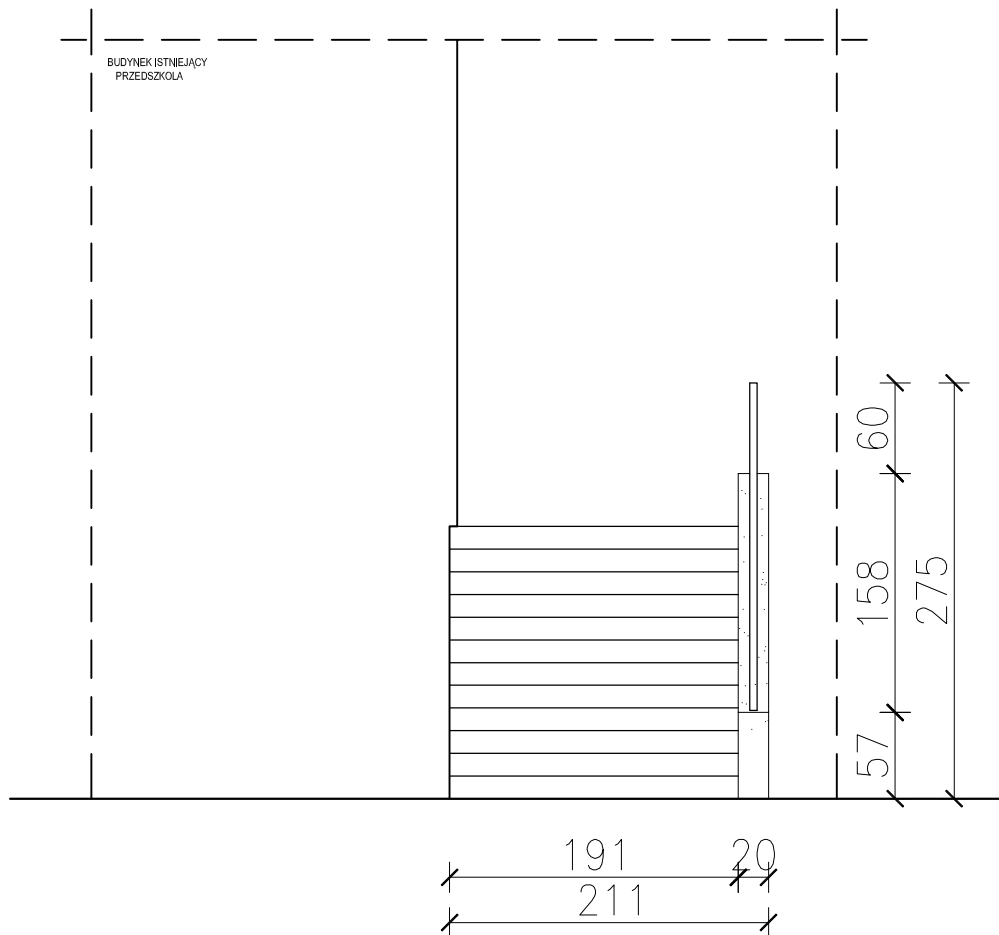
NAZWA OBIEKTU JEDNOS. WYKONAWCZ.	REMONT SCHODÓW I TARASÓW PRZY PRZEDSZKOLU W DRZEWICY Drzewica, ul. Stawowa 58 nr ewid. działki 36/3, gm. Drzewica		SKALA 1:100
TYTUŁ RYSUNKU	RZUT Z GÓRY SCHODÓW I TARASU NR2 - INWENTARYZACJA		
PROJEKTANT	IMIE I NAZWISKO tech. bud. Sławomir Plewa	NR UPRAWNIEN UAN.V.8388/106/89	PODPIS
DATA	SIERPIEŃ 2020	NR STRONY	NR RYS. I-2.3

# ELEWACJA BOCZNA SCHODÓW I TARASU NR2 - INWENTARYZACJA SKALA 1:100



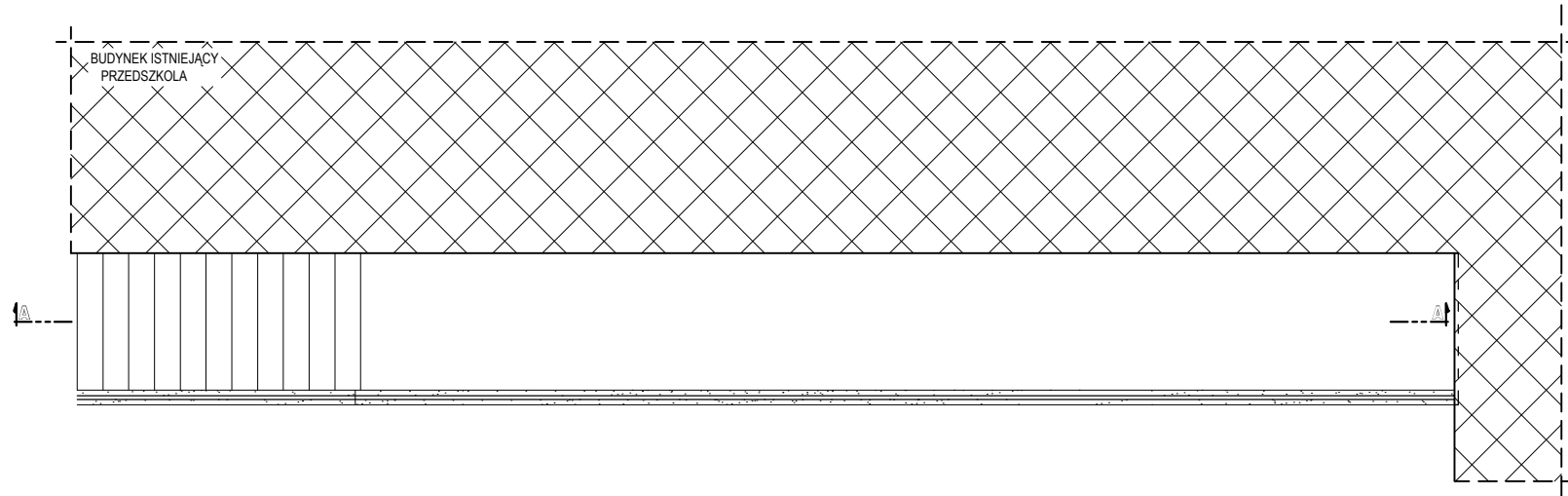
NAZWA OBIEKTU ADRES, MIEJSCOWOŚĆ	REMONT SCHODÓW I TARASÓW PRZY PRZEDSZKOLU W DRZEWICY Drzewica, ul. Stawowa 58 nr ewid. działki 36/3, gm. Drzewica		SKALA 1:100
TYTUŁ RYSUNKU	ELEWACJA BOCZNA SCHODÓW I TARASÓW NR2 - INWENTARYZACJA		
PROJEKTANT	IMIE I NAZWISKO tech. bud. Sławomir Plewa	NR UPRAWNIEN UAN.V.8388/106/89	PODPIS
DATA	SIERPIEŃ 2020	NR STRONY	NR RYS I-2.1

ELEWACJA FRONTOWA SCHODÓW I TARASU NR2 - INWENTARYZACJA SKALA 1:50



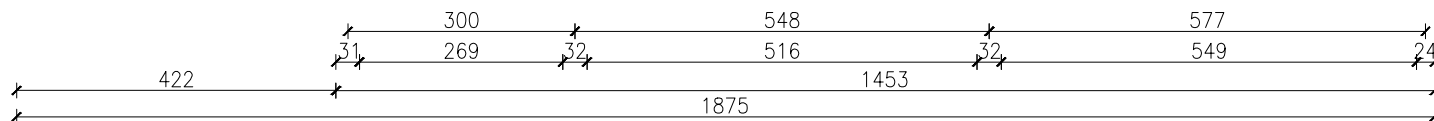
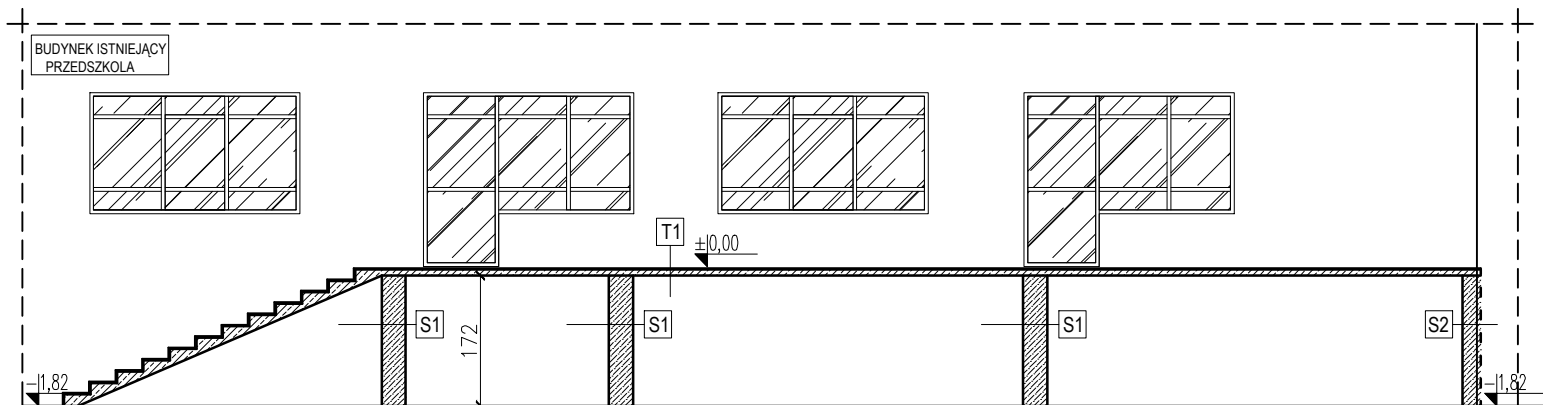
NAZWA OBIEKTU, ADRES, NR DZIAŁKI	REMONT SCHODÓW I TARASÓW PRZY PRZEDSZKOLU W DRZEWICY Drzewica, ul. Stawowa 58 nr ewid. działki 36/3, gm. Drzewica		SKALA 1:50
TYTUŁ RYSUNKU	ELEWACJA FRONTOWA SCHODÓW I TARASU NR2 - INWENTARYZACJA		
PROJEKTANT	IMIĘ I NAZWISKO tech. bud. Sławomir Plewa	NR UPRAWNIENI UAN.V.8388/106/89	PODPIS
DATA	SIERPIEŃ 2020	NR STRONY	NR RYS. I-2.2

# RZUT Z GÓRY SCHODÓW I TARASU NR2 - INWENTARYZACJA SKALA 1:100



NAZWA OBIEKTU JEDEN WPRZEBUDOW	REMONT SCHODÓW I TARASÓW PRZY PRZEDSZKOLU W DRZEWICY Drzewica, ul. Stawowa 58 nr ewid. działki 36/3, gm. Drzewica		SKALA 1:100
TYTUŁ RYSUNKU	RZUT Z GÓRY SCHODÓW I TARASU NR2 - INWENTARYZACJA		
PROJEKTANT	IMIE I NAZWISKO tech. bud. Sławomir Plewa	NR UPRAWNIEN UAN.V.8388/106/89	PODPIS
DATA	SIERPIEŃ 2020	NR STRONY	NR RYS. I-2.3

# PRZEKRÓJ PODŁUŻNY A-A SCHODÓW I TARASU NR2 - INWENTARYZACJA SKALA 1:100



<b>S1</b>	<b>ŚCIANA</b> - murowana
tylnk cementowo - wapienny	1,5cm
cegła silikatowa pełna	31-32cm
tylnk cementowo - wapienny	1,5cm

<b>S2</b>	<b>ŚCIANA</b> - murowana
tylnk cementowo - wapienny	1,5cm
cegła silikatowa pełna	24cm

<b>T1</b>	<b>TARAS</b> - poziom -0,00
warstwa lastryka szlifowanego	2cm
plyta żelbetowa	8cm

NAZWA OBIEKTU ADRES, MIEJSCOWOŚĆ	REMONT SCHODÓW I TARASÓW PRZY PRZEDSZKOLU W DRZEWICY Drzewica, ul. Stawowa 58 nr ewid. działki36/3, gm. Drzewica		SKALA 1:100
TYTUŁ RYSUNKU	PRZEKRÓJ PODŁUŻNY A-A SCHODÓW I TARASÓW NR2 - INWENTARYZACJA		
PROJEKTANT	IMIE I NAZWISKO tech. bud. Sławomir Plewa	NR UPRAWNIENI UAN V.83388/106/89	PODPIS
DATA	SIERPIEŃ 2020	NR STRONY	NR RYS. I-2.4











