

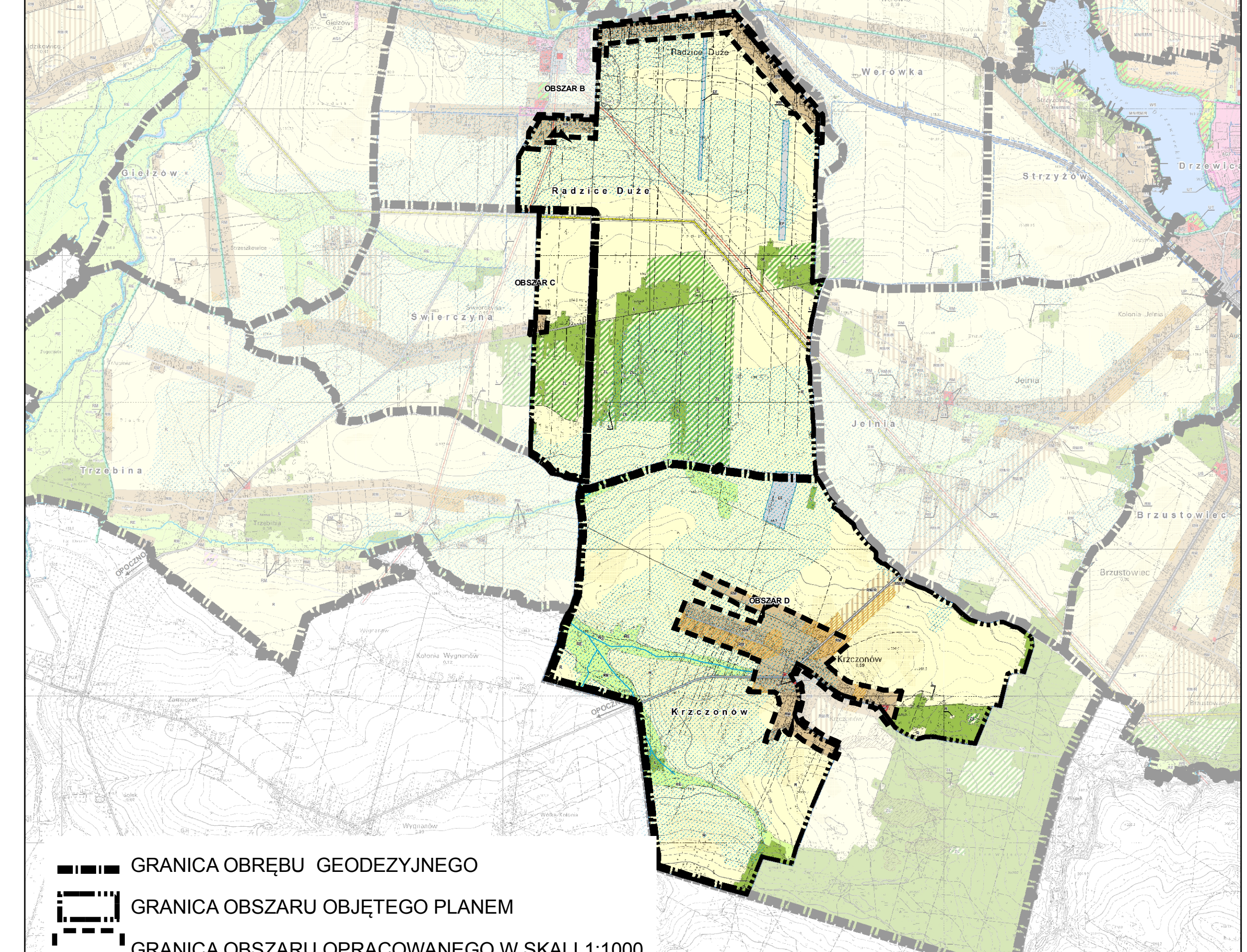
OBSZAR D

**MIEJSCOWY PLAN ZAGOSPODAROWANIA PRZESTRZENNEGO FRAGMENTU W MIEJSCOWOŚCIACH RADZICE DUŻE, KRZCZONÓW I ŚWIERCZYNA**

- OZNACZENIA OBOWIĄZUJĄCE:**
- GRANICA OBSZARU OBJĘTEGO PLANEM
  - GRANICA OBSZARU OPRACOWANEGO W SKALI 1:1000
  - LINIE ROZGRANICZAJĄCE TERENY O RÓŻNYM PRZEZNACZENIU LUB RÓŻNYCH ZASADACH ZAGOSPODAROWANIA
  - NIEPRZEKAZALNE LINIE ZABUDOWY
- PRZEZNACZENIE TERENÓW:**
- TERENY ZABUDOWY USŁUGOWEJ:**
- U - TERENY USŁUG
  - UP - TERENY USŁUG PUBLICZNYCH
  - UO - TERENY USŁUG OŚWIATY
- TERENY UŻYTKOWANE ROLNICZO:**
- RM - TERENY ZABUDOWY ZAGRODOWEJ
  - KDR - TERENY DRÓG DOJAZDOWYCH DO GRUNTÓW ROLNYCH
- TERENY WÓD:**
- WS - TERENY WÓD POWIERZCHNIOWYCH ŚRÓDLĄDOWYCH
- TERENY KOMUNIKACJI:**
- KDZ - TERENY DRÓG PUBLICZNYCH KLASY DROGI ZBIORCZEJ
  - KDD - TERENY DRÓG PUBLICZNYCH KLASY DROGI DOJAZDOWEJ
  - KDW - TERENY DRÓG WEWNĘTRZNYCH
  - KXJ - TERENY CIĄGÓW PIESZO-JEZDNYCH
- OBIEKTY CHRONIONE PLANEM:**
- ▲ OBIEKT UJĘTY W GMINNEJ EWIDENCJI ZABYTKÓW
  - ZASIĘG OBSZARÓW ZMELIOROWANYCH I WYMAGAJĄCYCH MELIORACJI
- GRANICE STREF OCHRONNYCH I UCIAŹLIWOŚCI:**
- GRANICA STREF OCHRONNYCH OD SIECI ELEKTROENERGETYCZNYCH ŚREDNIEGO NAPIĘCIA
- OZNACZENIA INFORMACYJNE:**
- INFRASTRUKTURA TECHNICZNA:**
- ISTNIĄCE NAPIETRZNE LINIE ELEKTROENERGETYCZNE ŚREDNIEGO NAPIĘCIA



**WYRYS ZE STUDIUM UWARUNKOWAŃ I KIERUNKÓW ZAGOSPODAROWANIA PRZESTRZENNEGO GMINY I MIASTA DRZEWICA**  
(uchwała Nr XXXIX/277/2014 Rady Gminy i Miasta w Drzewicy z dnia 11 sierpnia 2014 r. w sprawie uchwalenia zmiany studium uwarunkowań i kierunków zagospodarowania przestrzennego Gminy i Miasta Drzewica)



- GRANICA OBRĘBU GEODEZYJNEGO
- GRANICA OBSZARU OBJĘTEGO PLANEM
- GRANICA OBSZARU OPRACOWANEGO W SKALI 1:1000