

- projektowanie dróg i ulic
- nadzór autorski
- nadzór inwestorski
- sprawdzanie projektów
- kierowanie budową
- usługi informatyczne

MATERIAŁY DO ZGŁOSZENIA ROBÓT BUDOWLANYCH NIE WYMAGAJĄCYCH POZWOLENIA NA BUDOWĘ

Przedmiot zgłoszenia:

Przebudowa boiska na Osiedlu Bolesława Chrobrego w Drzewicy.

Boisko rekreacyjne.

Inwestor:

**Gmina Drzewica
26-340 Drzewica, Os. Mieszka I 5a.**

Lokalizacja inwestycji:

Id: 100702_4 Drzewica - miasto, 0001 Drzewica, AR_5, dz. nr ew. 25/86.

Kategoria obiektu budowlanego VIII (inne budowle).

Sporządził:

mgr inż. Szymon Materek

Drzewica, czerwiec 2023 r.

Egz. 1

Spis treści:

	Nr strony
1. Strona tytułowa	1
2. Spis treści	2
3. Zaświadczenie projektanta	3
4. Uprawnienia projektanta	4 – 5
5. Oświadczenie projektanta	6
6. Opis przedsięwzięcia	7 - 8
7. Orientacja rys. nr 1 skala 1: 10 000	9
8. Plan zagospodarowania terenu rys nr 2 skala 1:500	10
5. Plan sytuacyjny rys. nr 3 skala 1:200	11
6. Ogrodzenie boiska rys. nr 4 skala 1:50	12
7. Piłkochwyty zabramkowe rys. nr 5 skala 1:50	13
8. Informacja bioz	14 - 15

Przysucha, 26.06.2023 r.

OŚWIADCZENIE

Na podstawie art. 34 ust. 3d i 3e ustawy z dnia 7 lipca 1994r. – *Prawo budowlane* (tekst jednolity Dz. U. 1994 nr 89 poz. 414)

Ja niżej podpisany:

SZYMON JÓZEF MATEREK

posiadający uprawnienia budowlane nr MAZ/0021/PWOD/07 w specjalności drogowej.

OŚWIADCZAM

że projekt – materiały do zgłoszenia robót nie wymagające pozwolenia na budowę:

„Przebudowa boiska na Osiedlu Bolesława Chrobrego w Drzewicy”

Boisko rekreacyjne.

został sporządzony zgodnie z obowiązującymi przepisami oraz zasadami wiedzy technicznej i jest kompletny z punktu widzenia celu, jakiemu ma służyć.

mgr inż. Szymon Materek

OPIS PRZEDSIĘWZIĘCIA

1. Podstawa opracowania.

- 1.1. Mapa do celów projektowych w skali 1:500,
- 1.2. Pomiary terenowe wykonane przez projektanta,
- 1.3. Normy i przepisy obowiązujące w tym zakresie,
- 1.4. Ustawa Prawo Budowlane z dnia 7 lipca 1994r z późniejszymi zmianami.

2. Przedmiot i zakres opracowania.

Przedmiotem opracowania jest przebudowa boiska rekreacyjnego na osiedlu Bolesława Chrobrego w Drzewicy.

Inwestorem przedsięwzięcia jest Gmina Drzewica, 26-340 Drzewica, ul. Staszica 22.

Projekt zakłada następujące prace budowlane:

- zabezpieczenie placu budowy
- wytyczenie położenia obiektu
- roboty rozbiórkowe i przygotowawcze
- profilowanie i zagęszczenie podłoża
- montaż sprzętu (bramki)
- wykonanie ogrodzenia jako piłko chwyty wokół boiska
- uporządkowanie terenu.

3. Istniejący stan zagospodarowania.

3.1. Granice i położenie terenu.

Teren pod projektowane boisko znajduje się w Drzewicy na osiedlu Bolesława Chrobrego to działka o nr ew. 25/86 usytuowana przy drodze gminnej. W granicach działki usytuowany jest plac zabaw i boisko rekreacyjne ogólnodostępne.

3.2. Ocena techniczna obiektu

Boisko jest w stanie technicznym złym.

Płyta boiska nierówna, stare zdeformowane bramki, ogrodzenie boiska niekompletne i uszkodzone.

Stan techniczny boiska zagraża bezpieczeństwu jego użytkowników.

3.3. Istniejące uzbrojenie terenu.

Na terenie działki usytuowany jest kanał ciepłowniczy (nieczynny – informacja od Zarządu Spółdzielni) oraz kabel energetyczny (eND). Sieci te nie będą kolidować z projektowanym zagospodarowaniem terenu. Roboty ziemne związane z przebudową płyty boiska nie będą przekraczać 0,20 m poniżej terenu, kabel sieci eN posadowiony jest nie mniej niż 0,80 m poniżej terenu.

4. Projektowane zagospodarowanie terenu.

4.1. Zestawienie powierzchni inwestycji.

Powierzchnia zajęta pod boisko, nieutwardzona - 570,00 m².

4.2. Zagospodarowanie terenu.

Zagospodarowanie terenu działki przedstawione zostało na rys. nr 2 skali 1: 500 Plan zagospodarowania terenu i na rys. nr 3 skala 1:200 Plan sytuacyjny. Obejmuje on usytuowanie boiska wraz z jego wyposażeniem:

- bramkami 240x160x100 m,
- ogrodzeniem za bramkowym tzw. piłko chwytem o wysokości 4,0 m na całej szerokości boiska i po długości boiska 2,0 m o długości łącznej 100,0 m,

- dwa wejścia w ogrodzeniu, jedno o szerokości 1,15 m oraz drugie techniczne o szerokości 2,35 m z furtką 1,15 m umożliwiające wejście i wjazd na teren boiska.

4.3. Technologia wykonawstwa.

4.3.1. Roboty ziemne.

Roboty ziemne to:

- profilowanie i plantowanie terenu,
- wykonanie wykopów jamistych pod fundamenty ogrodzenia i tuleje pod bramki (kotwienie).

4.3.2. Boisko.

Montaż tulei i bramek, wykonanie ogrodzenia wraz z wejściami.

Nawierzchnia boiska trawiasta naturalna.

Montaż wszystkich elementów wyposażenia musi odbywać się zgodnie z instrukcją producenta.

4.4. Odwodnienie.

Projektowane zagospodarowanie ma nawierzchnię w pełni przepuszczalną dla wody.

5. Informacje o działce.

Teren zamierzonego inwestowania nie jest wpisany do rejestru zabytków, nie znajduje się w granicach terenu górniczego oraz nie znajduje się na terenie obszaru chronionego.

Przedsięwzięcie pod nazwą: **Przebudowa boiska na osiedlu Bolesława Chrobrego w Drzewicy** nie wymaga przeprowadzania oceny oddziaływania przedsięwzięcia na środowisko.

6. Wpływ na środowisko, zabezpieczenie pożarowe.

Projektowane boisko nie będzie miało wpływu na pogorszenie warunków środowiskowych, oraz nie narusza interesów osób trzecich, nie stwarza zagrożenia pożarowego.

7. Uwagi końcowe.

Niniejsze opracowanie jest dokumentacją projektowo - kosztorysową w stadium projektu wykonawczego i nie zawiera szczegółowych opracowań w zakresie przebudowy infrastruktury podziemnej.

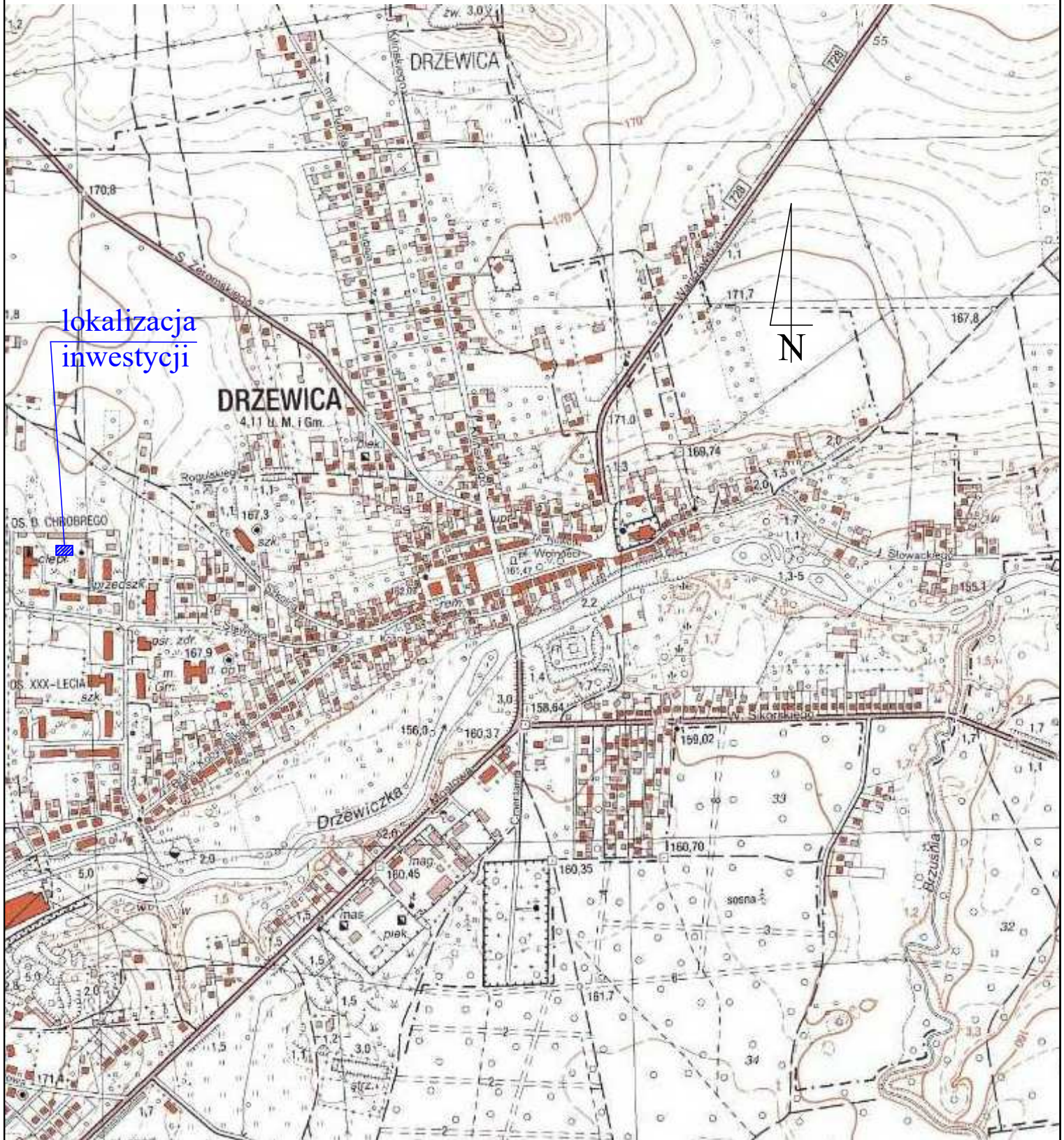
Projektowane elementy zawierają wszelkie potrzebne w tym zakresie rozwiązania funkcjonalne, a także spełniają obowiązujące w tym zakresie przepisy i normy. Urządzenia należy montować i użytkować zgodnie z dokumentacją dostarczoną przez producentów.

Wszelkie roboty budowlane należy wykonywać zgodnie ze sztuką budowlaną i warunkami technicznymi wykonania i odbioru robót budowlanych. Do budowy stosować wyłącznie materiały posiadające atesty, świadectwa jakości, aprobaty techniczne.

Opracował: mgr inż. Szymon Materek

ORIENTACJA

skala 1:10 000



Opracował

mgr inż. Szymon Materek

MAPA DO CELÓW PROJEKTOWYCH

skala 1:500

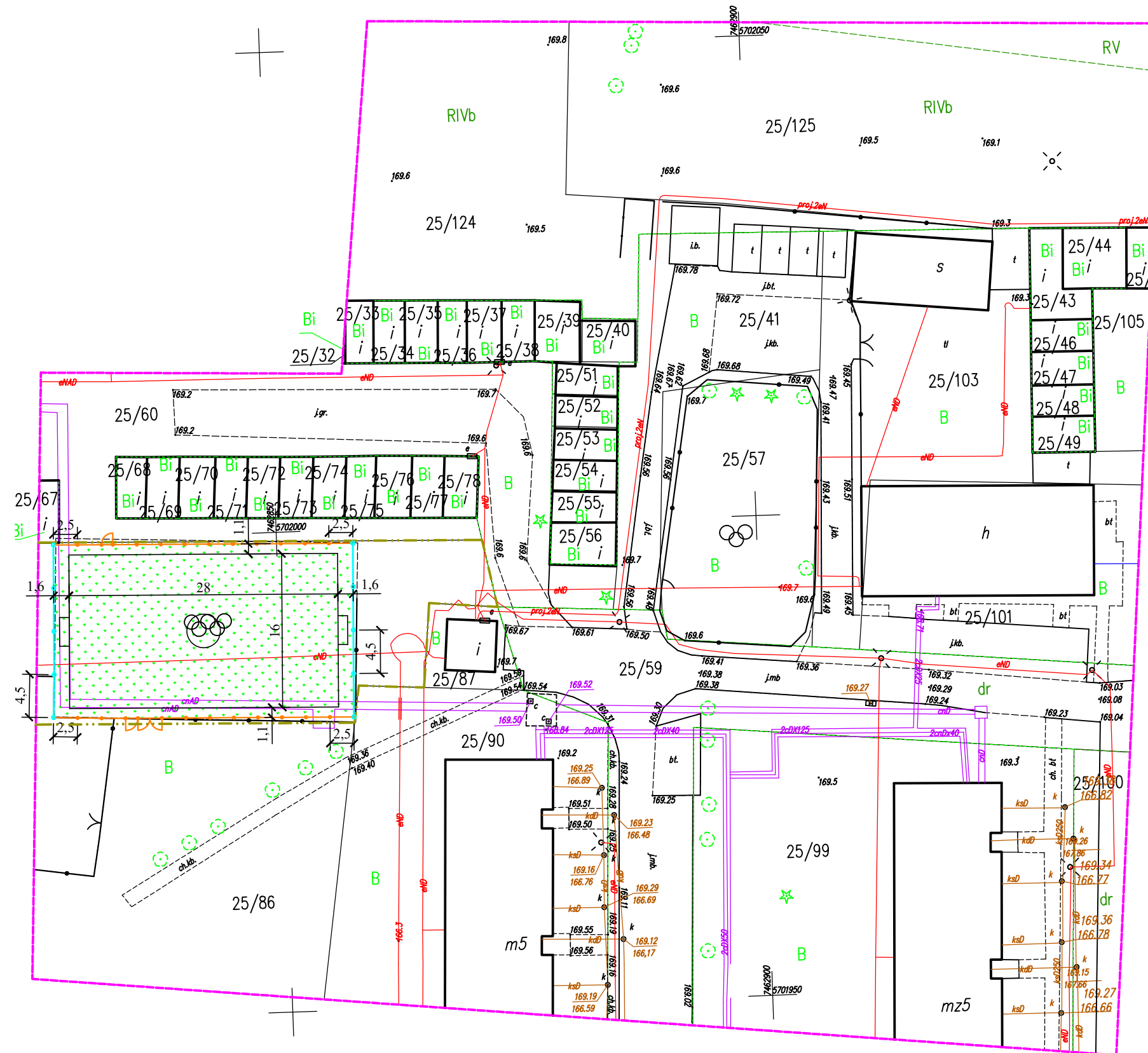
ID zgł: GN.6641.415.2023
 województwo: łódzkie
 powiat: opoczyński
 miasto: 100702_4, Drzewica
 obręb: 0001 AR_5
 działka nr: 25/57

Układ współrzędnych "PL-2000"
 Poziom odniesienia "PL-EVRF2007-NH"
 Sekcje: 7.156.16.12.4.4, 7.156.16.17.2.2

Mapa służy do celów projektowych w zakresie opracowania i stanowi załącznik do projektu.
 Stan aktualności na 10.04.2023r
 Mapę opracowano na podstawie baz danych otrzymanych z PODGIK w Opocznie oraz pomiaru uzupełniającego.

sporządził:

SZKIC ORIENTACYJNY
 SKALA 1:10 000



LEGENDA:

- granica opracowania
- boisko sportowe
- ogrodzenie boiska
- piłkochwyty bramkowe

UWAGA:

Wszystkie roboty budowlane wykonywane w pobliżu sieci należy wykonać ręcznie pod nadzorem przedstawiciela właściciela sieci

Opoczno, dnia 18.04.2023

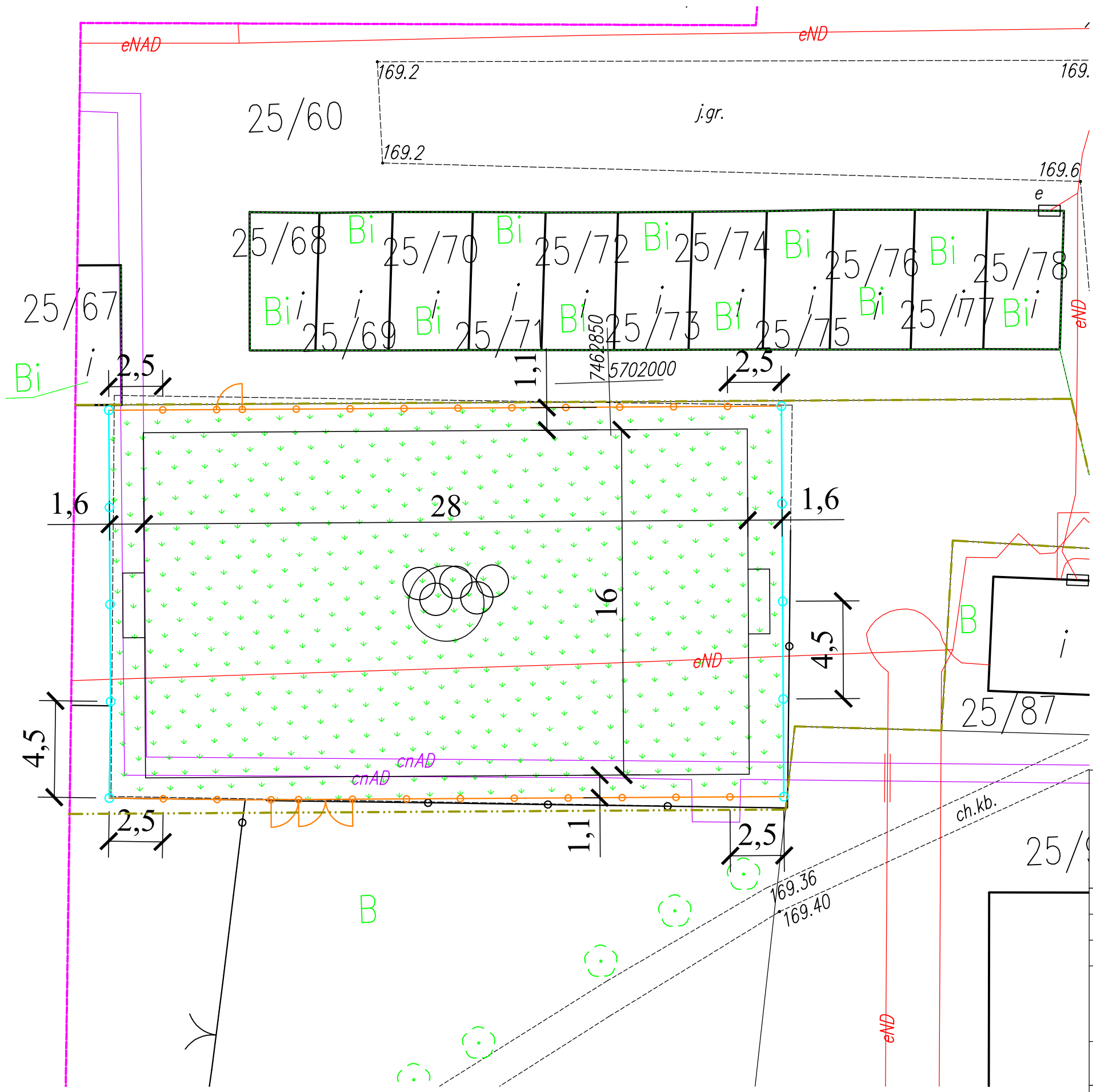
Nie wyklucza się istnienia w terenie innych nie wskazanych na niniejszej mapie urządzeń które nie były zgłoszone do inwentaryzacji lub o których brak jest informacji w instytucjach Granice działek wkreślono na podstawie danych ewidencji gruntów.

Punkty osnowy geodezyjnej podlegają ochronie.

(Prawo Geod. i Kart. – Ust. z dn. 17.05.1989r., Rozp. MSWiA w sprawie ochrony znaków grawimetrycznych i magnetycznych z dn. 15.04.1999r.)

ZAKRES OPACOWANIA

ZAMAWIAJĄCY: Gmina Drzewica ul. Stanisława Staszica 22 26-340 Drzewica		WYKONAWCA: Firma Usługowa MS 26-400 Przysucha, ul. Staszica 32 tel/ fax: 048 675 25 45, mobil: 0 509 024 080 e - mail: smaterek@o2.pl		
AUTORZY	IMIĘ I NAZWISKO	SPECJALNOŚĆ	NR UPRAWNIENI	PODPIS
Projektant	mgr inż. Szymon Materek	drogowa	MAZ/0021/PWOD/07	
Opracował	mgr Łukasz Grzegorzczak			
Temat: Przebudowa boiska na osiedlu Bolesława Chrobrego w Drzewicy				
Nazwa rysunku: PLAN ZAGOSPODAROWANIA TERENU				
Branża: Drogowa		Stadium: Materiały do zgłoszenia		
Data: 06.2023	Skala: 1:500	Nr umowy: zlecenie		
Nr rysunku:		2		

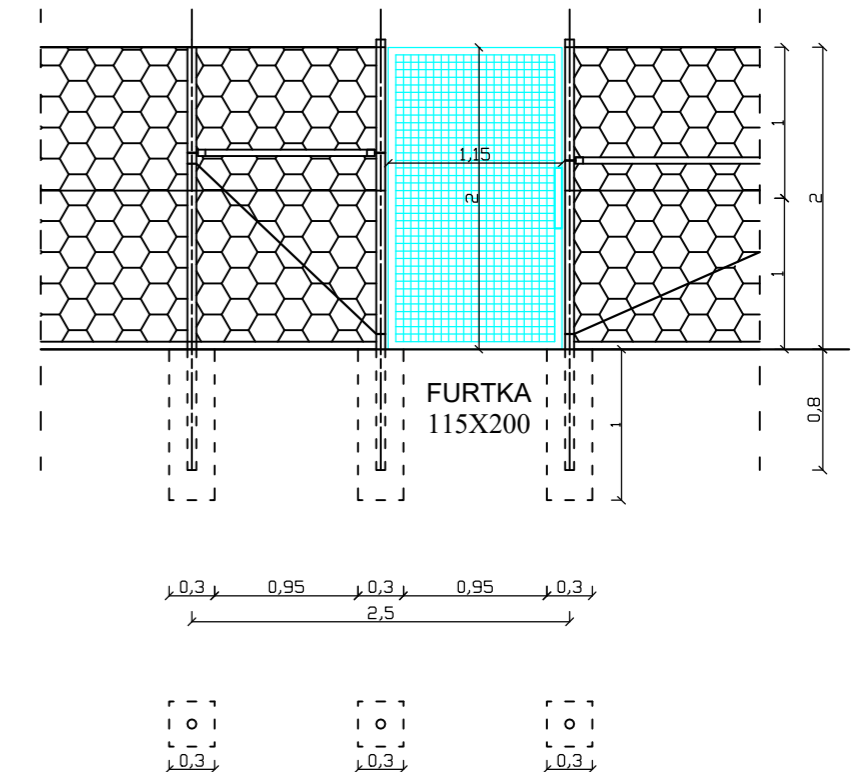
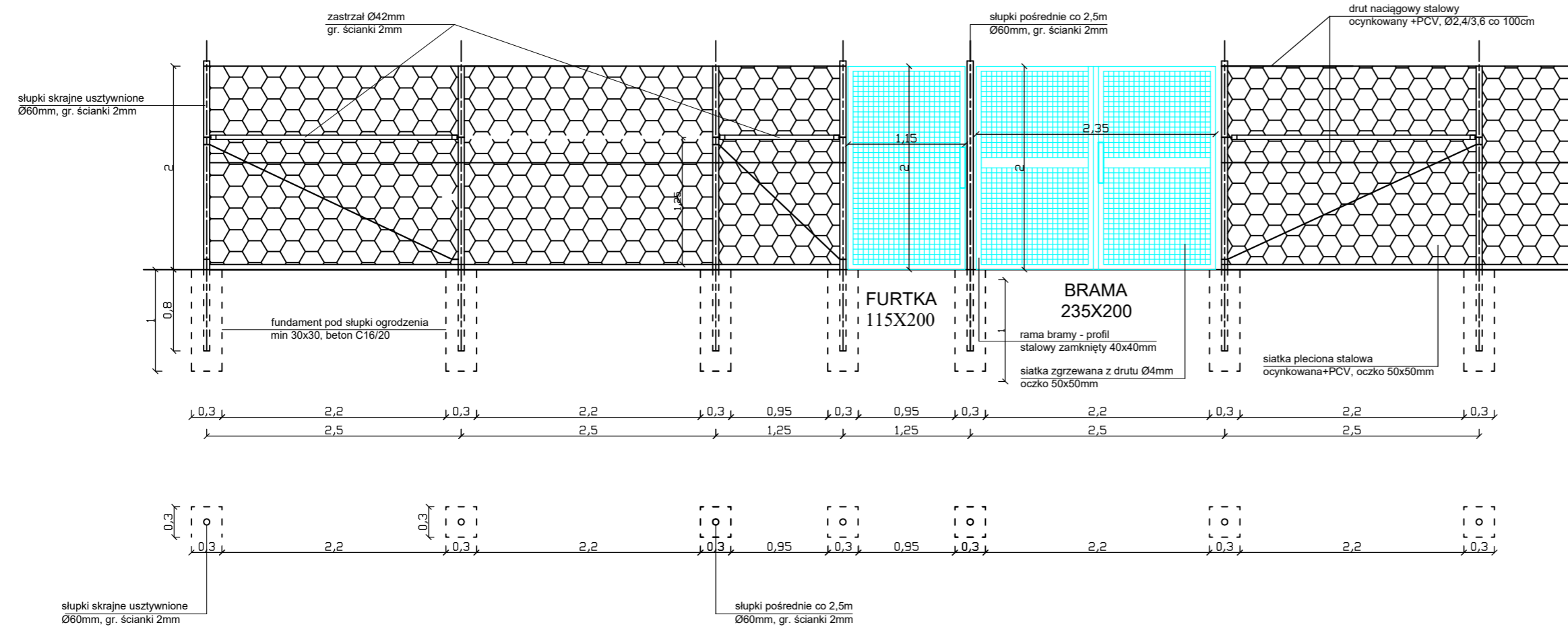


LEGENDA:

- · - · - · granica opracowania
- boisko sportowe
- — ○ — ○ — ○ ogrodzenie boiska
- — ○ — ○ — ○ piłkochwyty bramkowe

ZAMAWIAJĄCY: Gmina Drzewica ul. Stanisława Staszica 22 26-340 Drzewica		WYKONAWCA: Firma Usługowa MS 26-400 Przysucha, ul. Staszica 32 tel/ fax: 048 675 25 45, mobil: 0 509 024 080 e - mail: smaterek@o2.pl		
AUTORZY	IMIĘ I NAZWISKO	SPECJALNOŚĆ	NR UPRAWNIEN	PODPIS
Projektant	mgr inż. Szymon Materek	drogowa	MAZ/0021/PWOD/07	
Opracował	mgr Łukasz Grzegorzczuk		-----	
Temat: Przebudowa boiska na osiedlu Bolesława Chrobrego w Drzewicy				
Nazwa rysunku: PLAN SYTUACYJNY				
Branża:	Drogowa	Stadium:	Materiały do zgłoszenia	
Data:	06.2023	Skala:	1:200	Nr umowy:
Nr rysunku:			zlecenie	
			3	

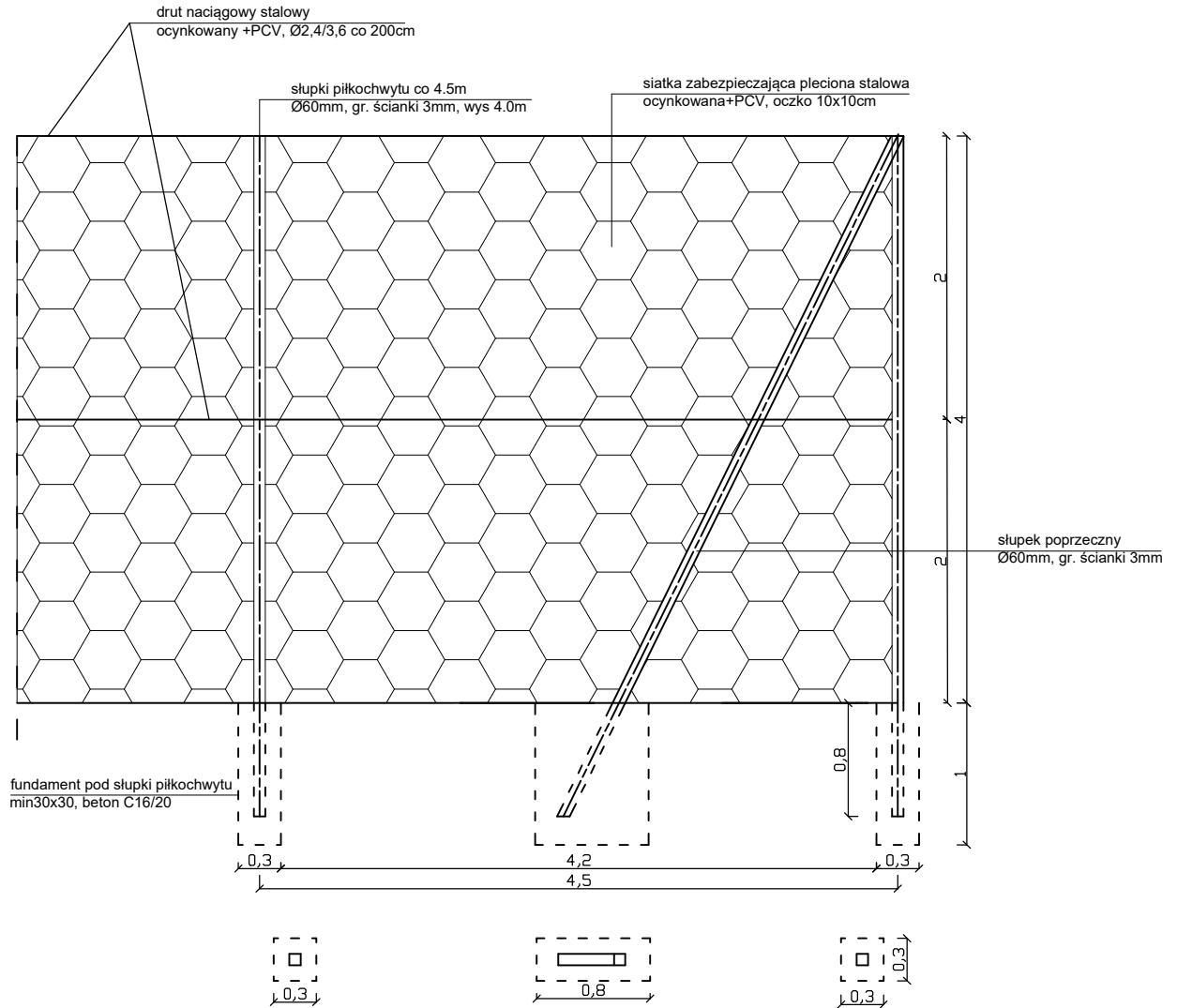
Ogrodzenie boiska skala 1:50



UWAGA:
siatkę należy mocować od strony wewnętrznej boiska

ZAMAWIAJĄCY: Gmina Drzewica ul. Stanisława Staszica 22 26-340 Drzewica		WYKONAWCA: Firma Usługowa MS 26-400 Przysucha, ul. Staszica 32 tel/ fax: 048 675 25 45, mobil: 0 509 024 080 e - mail: smaterek@o2.pl		
AUTORZY	IMIĘ I NAZWISKO	SPECJALNOŚĆ	NR UPRAWNIEŃ	PODPIS
Projektant	mgr inż. Szymon Materek	drogowa	MAZ/0021/PWOD/07	
Opracował	mgr Łukasz Grzegorzczak		-----	
Temat: Przebudowa boiska na osiedlu Bolesława Chrobrego w Drzewicy				
Nazwa rysunku: OGRODZENIE BOISKA				
Branża:	Drogowa	Stadium:	Materiały do zgłoszenia	
Data:	06.2023	Skala:	1:50	Nr umowy: zlecenie
Nr rysunku:		4		

Piłkochwyt zabramkowy



UWAGA:
siatkę należy mocować od strony wewnętrznej boiska

ZAMAWIAJĄCY: Gmina Drzewica ul. Stanisława Staszica 22 26-340 Drzewica		WYKONAWCA: Firma Usługowa MS 26-400 Przysucha, ul. Staszica 32 tel/ fax: 048 675 25 45, mobil: 0 509 024 080 e - mail: smaterek@o2.pl		
AUTORZY	IMIĘ I NAZWISKO	SPECJALNOŚĆ	NR UPRAWNIENI	PODPIS
Projektant	mgr inż. Szymon Materek	drogowa	MAZ/0021/PWOD/07	
Opracował	mgr Łukasz Grzegorzczak		-----	
Temat: Przebudowa boiska na osiedlu Bolesława Chrobrego w Drzewicy				
Nazwa rysunku: PIŁKOCHWYT ZABRAMKOWY				
Branża: Drogowa		Stadium: Materiały do zgłoszenia		
Data: 06.2023	Skala: 1:50	Nr umowy: zlecenie		
Nr rysunku:		5		

INFORMACJA
dotycząca bezpieczeństwa i ochrony zdrowia

Przebudowa boiska na Osiedlu Bolesława Chrobrego w Drzewicy.

**Inwestor: Gmina Drzewica,
26 – 340 Drzewica, ul. Staszica 22.**

**Projektant: mgr inż. Szymon Materek 26-400 Przysucha ul. Staszica 32
tel. 509 024 080**

Informuję, że zgodnie z **Rozporządzeniem Ministra Infrastruktury z dnia 23 czerwca 2003r.**
W sprawie informacji dotyczącej bezpieczeństwa i ochrony zdrowia oraz planu
bezpieczeństwa i ochrony zdrowia (Dz. U. Nr 120, poz. 1126) podczas wykonywania robót
budowlanych przewidzianych dokumentacją projektową:

Przebudowa boiska na Osiedlu Bolesława Chrobrego w Drzewicy.

nie występują żadne roboty wymienione w § 6 tego rozporządzenia.

Projektant :
mgr inż. Szymon Materek

1. Zakres robót i kolejność realizacji poszczególnych obiektów:

Zakres robót:

- wykonanie robót ziemnych, plantowanie terenu i wykopy pod fundamenty ogrodzenia;
- wykonanie nawierzchni boiska;
- wykonanie ogrodzenia;
- roboty wykończeniowe, montaż wyposażenia.

1.2 Kolejność realizacji poszczególnych obiektów

- całe zamierzenie budowlane obejmuje swoim zakresem jeden obiekt budowlany jakim jest boisko sportowe – nie przewiduje się etapowania budowy.

2. Wykaz istniejących obiektów budowlanych :

Istniejąca droga gminna, plac zabaw, budynki garaży, ogrodzenie działki.

3. Elementy zagospodarowania działki, które mogą stwarzać zagrożenie bezpieczeństwa i zdrowia ludzi:

- 3.1 Teren przeznaczony pod inwestycje nie zawiera elementów, które mogłyby stwarzać zagrożenie bezpieczeństwa i zdrowia ludzi.

4. Przewidywane zagrożenia występujące podczas realizacji robót budowlanych:

Roboty budowlane wykonywane będą w bezpośrednim sąsiedztwie drogi gminnej należy więc zachować szczególną ostrożność przy włączaniu się do ruchu w obrębie budowy.

5. Sposób prowadzenia instruktażu pracowników przed przystąpieniem do realizacji robót szczególnie niebezpiecznych:

- 5.1 Przed przystąpieniem do robót szczególnie niebezpiecznych należy przeprowadzić instruktaż stanowiskowy pracowników.

6. Środki techniczne i organizacyjne zapobiegające niebezpieczeństwom:

Środki ochrony indywidualnej. Teren budowy należy odgrodzić od pozostałego terenu. Maszyn i sprzętu budowlanego nie wolno zostawiać poza terenem budowy.